

---

**Nombre del Producto: Anticuerpo policlonal de conejo c-Kit****Nº de Catálogo: APRab03852**

Solo para uso en investigación.

**Resumen**

<b>Descripción</b>	Anticuerpo policlonal de conejo
<b>Huésped</b>	Conejo
<b>Aplicación</b>	WB,IHC,ICC/IF,ELISA
<b>Reactividad</b>	Humano, Ratón, Rata, Mono
<b>Conjugación</b>	No conjugado
<b>Modificación</b>	Sin modificar
<b>Isotipo</b>	IgG
<b>Clonalidad</b>	Policlonal
<b>Formato</b>	Líquido
<b>Concentración</b>	1 mg/ml
<b>Almacenamiento</b>	Hacer alícuotas y almacenar a -20°C (válido por 12 meses). Evitar ciclos de congelación/descongelación.
<b>Envío</b>	Bolsas de hielo
<b>Tampon</b>	Líquido en PBS que contiene 50% de glicerol, 0,5% de proteína protectora y 0,02% de azida sódica, pH 7,3.
<b>Purificación</b>	Cromatografía de afinidad

**Aplicación**

<b>Relación de Dilución</b>	WB 1:500-1:1000,IHC 1:50-1:100,ICC/IF 1:50-1:200,ELISA 1:5000-1:20000
<b>Peso Molecular</b>	Calculated MW: 110 kDa; Observed MW: 120 kDa

**Información del Antígeno**

<b>Nombre del Gen</b>	KIT KIT; SCFR; Mast/stem cell growth factor receptor Kit; SCFR; Piebald trait protein; PBT;
<b>Nombres Alternativos</b>	Proto-oncogene c-Kit; Tyrosine-protein kinase Kit; p145 c-kit; v-kit Hardy-Zuckerman 4 feline sarcoma viral oncogene homolog; CD antígeno CD117
<b>ID del Gen</b>	3815
<b>ID SwissProt</b>	P10721
<b>Inmunógeno</b>	El antisuero se produjo contra el péptido sintetizado derivado de c-Kit humano. Rango de AA: 688-737.

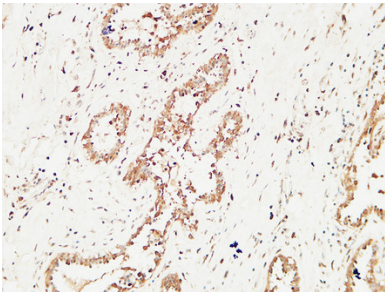
## Antecedentes

KIT codifica el homólogo humano del protooncogén c-kit. C-kit se identificó inicialmente como el homólogo celular del oncogén viral del sarcoma felino v-kit. KIT es un receptor transmembrana tipo 3 para el factor de crecimiento de mastocitos (MGF), también conocido como factor de células madre. Las mutaciones en KIT se asocian con tumores del estroma gastrointestinal, mastocitosis, leucemia mieloide aguda y piebaldismo.

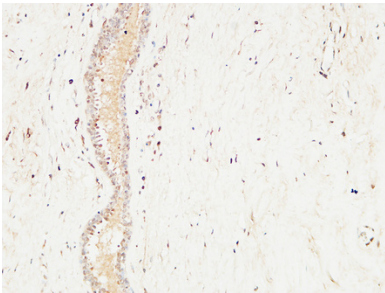
## Área de Investigación

Inmunología

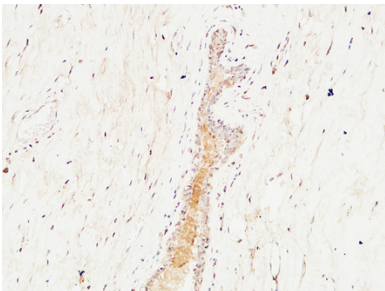
## Datos de Imagen



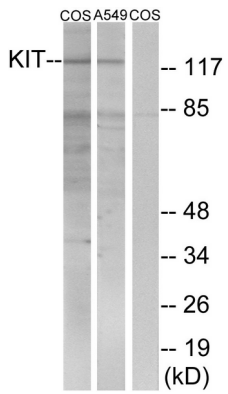
Análisis inmunohistoquímico de cáncer de mama humano incluido en parafina utilizando el anticuerpo c-Kit. Se utilizó Tris-EDTA a alta presión y temperatura pH 8,0 para la recuperación de antígeno.



Análisis inmunohistoquímico de amígdalas humanas incluidas en parafina utilizando el anticuerpo c-Kit. Se utilizó Tris-EDTA a alta presión y temperatura pH 8,0 para la recuperación de antígeno.



Análisis inmunohistoquímico de cáncer de mama humano incluido en parafina con anticuerpo c-Kit. Se utilizó Tris-EDTA a alta presión y temperatura, pH 8,0, para la recuperación de antígenos.



Análisis de transferencia Western de c-Kit en lisados COS7/A549 usando el anticuerpo c-Kit. El carril de la derecha está bloqueado con el péptido sintetizado.