

Nombre del Producto: Anticuerpo policlonal de conejo ERK1/2**Nº de Catálogo: APRab03846**

Solo para uso en investigación.

Resumen

Descripción	Anticuerpo policlonal de conejo
Huésped	Conejo
Aplicación	WB,IHC,ICC/IF,ELISA
Reactividad	Humano, Ratón, Rata
Conjugación	No conjugado
Modificación	Sin modificar
Isotipo	IgG
Clonalidad	Policlonal
Formato	Líquido
Concentración	1 mg/ml
Almacenamiento	Hacer alícuotas y almacenar a -20°C (válido por 12 meses). Evitar ciclos de congelación/descongelación.
Envío	Bolsas de hielo
Tampon	Líquido en PBS que contiene 50% de glicerol, 0,5% de proteína protectora y 0,02% de azida sódica, pH 7,3.
Purificación	Purificación por afinidad

Aplicación

Relación de Dilución	WB 1:500-1:1000,IHC 1:50-1:100,ICC/IF 1:50-1:200,ELISA 1:5000-1:20000
Peso Molecular	Calculated MW: 42,44 kDa; Observed MW: 42,44 kDa

Información del Antígeno

Nombre del Gen	MAPK3/MAPK1 MAPK3; ERK1; ERT2; ERK-1; PRKM3; P44ERK1; P44MAPK; HS44KDAP; HUMKER1A; p44-
Nombres Alternativos	ERK1; p44-MAPK; MAPK1; ERK; p38; p40; p41; ERK2; ERT1; ERK-2; MAPK2; PRKM1; PRKM2; P42MAPK; p41mapk; p42-MAPK.
ID del Gen	5595/5594
ID SwissProt	P27361/P28482
Inmunógeno	-

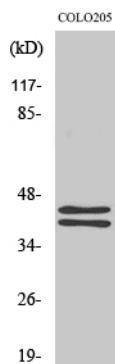
Antecedentes

La serina/treonina quinasa actúa como un componente esencial de la vía de transducción de señales de la MAP quinasa. MAPK1/ERK2 y MAPK3/ERK1 son las dos MAPK que desempeñan un papel importante en la cascada MAPK/ERK. También participan en una cascada de señalización iniciada por la activación de KIT y KITLG/SCF. Dependiendo del contexto celular, la cascada MAPK/ERK media diversas funciones biológicas, como el crecimiento celular, la adhesión, la supervivencia y la diferenciación, mediante la regulación de la transcripción, la traducción y los reordenamientos del citoesqueleto.

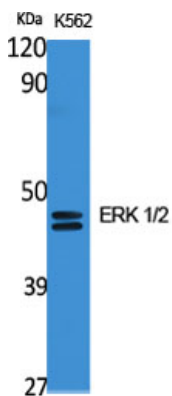
Área de Investigación

Biología celular

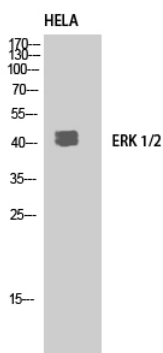
Datos de Imagen



Análisis de transferencia Western de ERK1/2 en lisados COLO205 usando el anticuerpo ERK1/2.



Análisis de transferencia Western de ERK1/2 en lisados K562 usando el anticuerpo ERK 1/2.



Análisis de transferencia Western de ERK1/2 en lisados HELA utilizando el anticuerpo ERK 1/2.

