

Nombre del Producto: Anticuerpo policlonal de conejo fosfo-IKB alfa (Ser32/Ser36)**Nº de Catálogo: APRab03833**

Solo para uso en investigación.

Resumen

Descripción	Anticuerpo policlonal de conejo
Huésped	Conejo
Aplicación	WB,IHC,ICC/IF,ELISA
Reactividad	Humano, Ratón, Rata, Mono
Conjugación	No conjugado
Modificación	Fosforilado
Isotipo	IgG
Clonalidad	Policlonal
Formato	Líquido
Concentración	1 mg/ml
Almacenamiento	Hacer alícuotas y almacenar a -20°C (válido por 12 meses). Evitar ciclos de congelación/descongelación.
Envío	Bolsas de hielo
Tampon	Líquido en PBS que contiene 50% de glicerol, 0,5% de proteína protectora y 0,02% de azida sódica, pH 7,3.
Purificación	Purificación por afinidad

Aplicación

Relación de Dilución	WB 1:500-1:1000,IHC 1:50-1:100,ICC/IF 1:50-1:200,ELISA 1:5000-1:20000
Peso Molecular	Calculated MW: 36 kDa; Observed MW: 36 kDa

Información del Antígeno

Nombre del Gen	NFKBIA
Nombres Alternativos	NFKBIA; IKBA; MAD3; NFKBI; NF-kappa-B inhibitor alpha; I-kappa-B-alpha; Ikb-alpha; IkappaBalpha; Major histocompatibility complex enhancer-binding protein MAD3
ID del Gen	4792
ID SwissProt	P25963
Inmunógeno	Un péptido sintético fosforilado correspondiente a los residuos de la proteína diana.

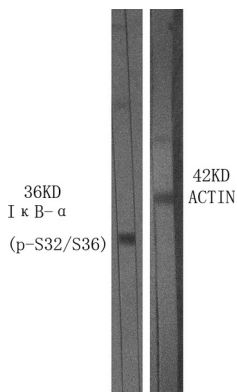
Antecedentes

NFKB1 (MIM 164011) o NFKB2 (MIM 164012) se une a REL (MIM 164910), RELA (MIM 164014) o RELB (MIM 604758) para formar el complejo NFKB. Este complejo es inhibido por las proteínas I-kappa-B (NFKBIA o NFKBIB, MIM 604495), que inactivan NF-kappa-B atrapándolo en el citoplasma.

Área de Investigación

Epigenética y señalización nuclear

Datos de Imagen



Análisis de transferencia Western de Phospho-IKB alfa (Ser32/Ser36) en varios lisados utilizando el anticuerpo Phospho-IKB alfa (Ser32/Ser36).