

Nombre del Producto: Anticuerpo policlonal de conejo ciclina E1**Nº de Catálogo: APRab03827**

Solo para uso en investigación.

Resumen

Descripción	Anticuerpo policlonal de conejo
Huésped	Conejo
Aplicación	WB,IHC,ICC/IF,ELISA
Reactividad	Humano, Ratón, Rata
Conjugación	No conjugado
Modificación	Sin modificar
Isotipo	IgG
Clonalidad	Policlonal
Formato	Líquido
Concentración	1 mg/ml
Almacenamiento	Hacer alícuotas y almacenar a -20°C (válido por 12 meses). Evitar ciclos de congelación/descongelación.
Envío	Bolsas de hielo
Tampon	Líquido en PBS que contiene 50% de glicerol, 0,5% de proteína protectora y 0,02% de azida sódica, pH 7,3.
Purificación	Purificación por afinidad

Aplicación

Relación de Dilución	WB 1:500-1:1000,IHC 1:50-1:100,ICC/IF 1:50-1:200,ELISA 1:5000-1:20000
Peso Molecular	Calculated MW: 47 kDa; Observed MW: 47 kDa

Información del Antígeno

Nombre del Gen	CCNE1
Nombres Alternativos	CCNE1; CCNE; G1/S-specific cyclin-E1
ID del Gen	898
ID SwissProt	P24864
Inmunógeno	Un péptido sintético de ciclina E1 humana

Antecedentes

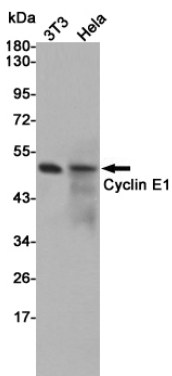
Esencial para el control del ciclo celular en la transición G1/S (inicio). Miembro de la familia de las ciclinas, altamente

conservadas, cuyos miembros se caracterizan por una drástica periodicidad en la abundancia de proteínas a lo largo del ciclo celular. Las ciclinas funcionan como reguladoras de las quinasas CDK.

Área de Investigación

Biología celular

Datos de Imagen



Análisis de transferencia Western de ciclina E1 en lisados 3T3 y HeLa usando el anticuerpo ciclina E1.