

Nombre del Producto: Anticuerpo policlonal de conejo fosfo-STAT3 (Ser727)**Nº de Catálogo: APRab03823**

Solo para uso en investigación.

Resumen

Descripción	Anticuerpo policlonal de conejo
Huésped	Conejo
Aplicación	WB,IHC,ICC/IF
Reactividad	Humano, Ratón, Rata
Conjugación	No conjugado
Modificación	Fosforilado
Isotipo	IgG
Clonalidad	Policlonal
Formato	Líquido
Concentración	1 mg/ml
Almacenamiento	Hacer alícuotas y almacenar a -20°C (válido por 12 meses). Evitar ciclos de congelación/descongelación.
Envío	Bolsas de hielo
Tampon	Líquido en PBS que contiene 50% de glicerol, 0,5% de proteína protectora y 0,02% de azida sódica, pH 7,3.
Purificación	Cromatografía de afinidad

Aplicación

Relación de Dilución	WB 1:500-1:1000,IHC 1:50-1:100,ICC/IF 1:50-1:200
Peso Molecular	Calculated MW: 88 kDa; Observed MW: 88 kDa

Información del Antígeno

Nombre del Gen	STAT3
Nombres Alternativos	STAT3; APRF; Signal transducer and activator of transcription 3; Acute-phase response factor
ID del Gen	6774
ID SwissProt	P40763
Inmunógeno	Un péptido sintético fosforilado correspondiente a los residuos de la proteína diana.

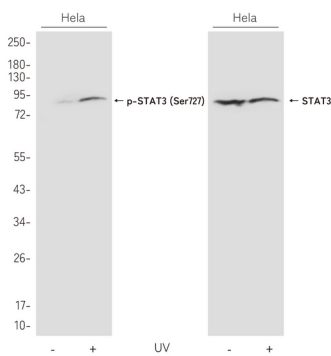
Antecedentes

La proteína codificada por este gen pertenece a la familia de proteínas STAT. En respuesta a citocinas y factores de crecimiento, los miembros de la familia STAT son fosforilados por las quinasas asociadas al receptor y posteriormente forman homodímeros o heterodímeros que se translocan al núcleo celular, donde actúan como activadores de la transcripción.

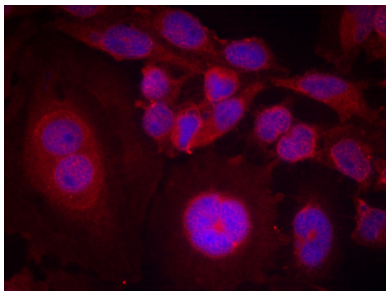
Área de Investigación

Transducción de señales

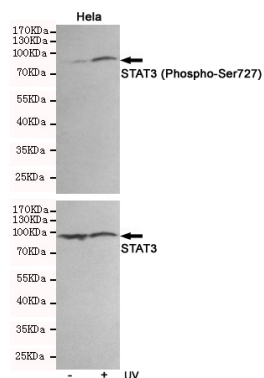
Datos de Imagen



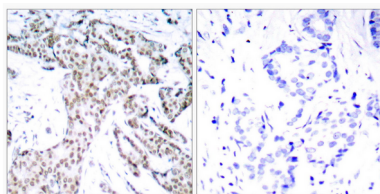
Análisis de transferencia Western de Phospho-STAT3 (Ser727) en lisados HeLa y HepG2 no tratados o tratados con PMA utilizando el anticuerpo STAT3 (Phospho-Ser727).



Análisis de inmunofluorescencia de Phospho-STAT3 (Ser727) en HeLa usando el anticuerpo STAT3 (Phospho-Ser727).



Análisis de transferencia Western de Phospho-STAT3 (Ser727) en lisados de HeLa no tratados o tratados con UV, utilizando el anticuerpo STAT3 (Phospho-Ser727) (arriba) o el anticuerpo p38 MAPK (abajo).



Análisis inmunohistoquímico de tejido de carcinoma de mama humano incluido en parafina utilizando el anticuerpo STAT3 (Phospho-Ser727). Se utilizó citrato de sodio a alta presión y temperatura pH 6,0 para la recuperación del antígeno. Muestra con péptido bloqueador a la derecha.