

Nombre del Producto: Anticuerpo policlonal de conejo FOXP3**Nº de Catálogo: APRab03820**

Solo para uso en investigación.

Resumen

Descripción	Anticuerpo policlonal de conejo
Huésped	Conejo
Aplicación	WB,IHC,ELISA
Reactividad	Humano, Ratón, Rata
Conjugación	No conjugado
Modificación	Sin modificar
Isotipo	IgG
Clonalidad	Policlonal
Formato	Líquido
Concentración	1 mg/ml
Almacenamiento	Hacer alícuotas y almacenar a -20°C (válido por 12 meses). Evitar ciclos de congelación/descongelación.
Envío	Bolsas de hielo
Tampon	Líquido en PBS que contiene 50% de glicerol, 0,5% de proteína protectora y 0,02% de azida sódica, pH 7,3.
Purificación	Purificación por afinidad

Aplicación

Relación de Dilución	WB 1:500-1:1000,IHC 1:50-1:100,ELISA 1:5000-1:20000
Peso Molecular	Calculated MW: 47 kDa; Observed MW: 47 kDa

Información del Antígeno

Nombre del Gen	FOXP3
Nombres Alternativos	FOXP3; IPEX; JM2; Forkhead box protein P3; Scurfin
ID del Gen	50943
ID SwissProt	Q9BZS1
Inmunógeno	El antisuero se produjo contra el péptido sintetizado derivado de la región C-terminal del FOXP3 humano. Rango de AA: 381-430.

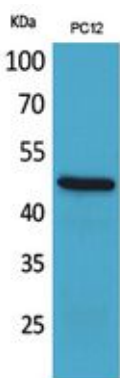
Antecedentes

Los defectos en FOXP3 son la causa de la poliendocrinopatía por inmunodeficiencia, enteropatía y síndrome ligado al cromosoma X (IPEX) [MIM:304790]; también conocido como síndrome de autoinmunidad-inmunodeficiencia ligado al cromosoma X. El IPEX se caracteriza por diabetes mellitus insulino dependiente de inicio neonatal, infecciones, diarrea secretora, trombocitopenia, anemia y eccema. Suele ser mortal en la infancia.

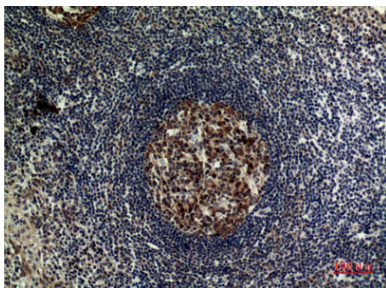
Área de Investigación

Biología celular

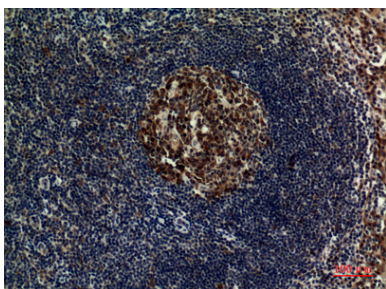
Datos de Imagen



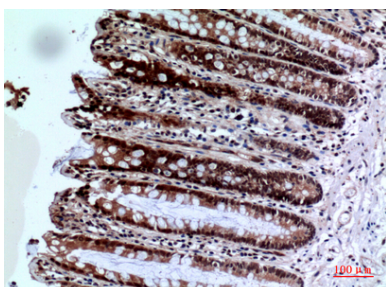
Análisis de transferencia Western de FOXP3 en lisados PC-12 usando el anticuerpo FOXP3.



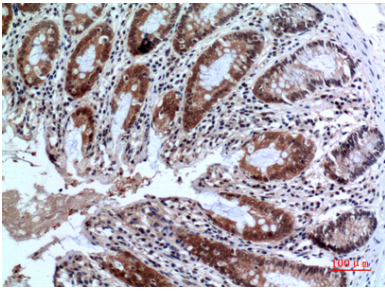
Análisis inmunohistoquímico de amígdalas humanas incluidas en parafina utilizando el anticuerpo FOXP3. Se utilizó citrato de sodio a alta presión y temperatura, pH 6,0, para la recuperación del antígeno.



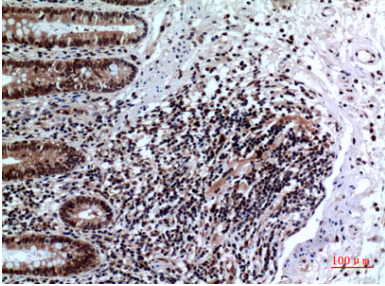
Análisis inmunohistoquímico de cáncer de vejiga humano incluido en parafina mediante el anticuerpo FOXP3. Se utilizó Tris-EDTA a alta presión y temperatura para la recuperación de antígenos.



Análisis inmunohistoquímico de colon humano incluido en parafina utilizando el anticuerpo FOXP3. Se utilizó citrato de sodio a alta presión y temperatura, pH 6,0, para la recuperación de antígeno.



Análisis inmunohistoquímico de colon humano incluido en parafina utilizando el anticuerpo FOXP3. Se utilizó citrato de sodio a alta presión y temperatura, pH 6,0, para la recuperación de antígeno.



Análisis inmunohistoquímico de colon humano incluido en parafina utilizando el anticuerpo FOXP3. Se utilizó citrato de sodio a alta presión y temperatura, pH 6,0, para la recuperación de antígeno.