

Nombre del Producto: Anticuerpo policlonal de conejo fosfo-PKC alfa (Thr638)**Nº de Catálogo: APRab03728**

Solo para uso en investigación.

Resumen

Descripción	Anticuerpo policlonal de conejo
Huésped	Conejo
Aplicación	WB,IHC,ICC/IF,IP
Reactividad	Humano, Ratón, Rata
Conjugación	No conjugado
Modificación	Fosforilado
Isotipo	IgG
Clonalidad	Policlonal
Formato	Líquido
Concentración	1 mg/ml
Almacenamiento	Hacer alícuotas y almacenar a -20°C (válido por 12 meses). Evitar ciclos de congelación/descongelación.
Envío	Bolsas de hielo
Tampon	IgG de conejo en solución salina tamponada con fosfato, pH 7,4, 150 mM de NaCl, 0,02 % de azida sódica y 50 % de glicerol.
Purificación	Cromatografía de afinidad

Aplicación

Relación de Dilución	WB 1:500-1:1000,IHC 1:50-1:100,ICC/IF 1:50-1:200,IP 1:20-1:50
Peso Molecular	Calculated MW: 77 kDa; Observed MW: 80 kDa

Información del Antígeno

Nombre del Gen	PRKCA
Nombres Alternativos	PRKCA; PKCA; PRKACA; Protein kinase C alpha type; PKC-A; PKC-alpha
ID del Gen	5578
ID SwissProt	P17252
Inmunógeno	Un péptido sintético fosforilado correspondiente a los residuos de la proteína diana.

Antecedentes

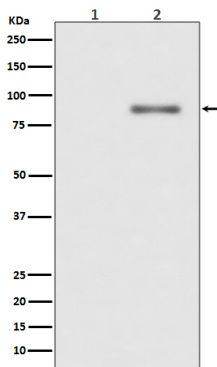
La PKC alfa es una quinasa AGC de la familia PKC. Una PKC clásica dependiente de numerosos receptores mitogénicos. Las PKC

clásicas son enzimas dependientes del calcio que se activan con fosfatidilserina, diacilglicerol y ésteres de forbol.

Área de Investigación

Transducción de señales

Datos de Imagen



Análisis de transferencia Western de fosfo-PKC alfa (T638) en (1) lisados de Jurkat tratados con TPA; (2) lisados de Jurkat utilizando el anticuerpo fosfo-PKC alfa (Thr638).