

Nombre del Producto: Anticuerpo policlonal de conejo 4E BP1**Nº de Catálogo: APRab03630**

Solo para uso en investigación.

Resumen

Descripción	Anticuerpo policlonal de conejo
Huésped	Conejo
Aplicación	WB,IP
Reactividad	Humano, Ratón, Rata
Conjugación	No conjugado
Modificación	Sin modificar
Isotipo	IgG
Clonalidad	Policlonal
Formato	Líquido
Concentración	1 mg/ml
Almacenamiento	Hacer alícuotas y almacenar a -20°C (válido por 12 meses). Evitar ciclos de congelación/descongelación.
Envío	Bolsas de hielo
Tampon	Líquido en PBS que contiene 50% de glicerol, 0,5% de proteína protectora y 0,02% de azida sódica, pH 7,3.
Purificación	Purificación por afinidad

Aplicación

Relación de Dilución	WB 1:500-1:1000,IP 1:20-1:50
Peso Molecular	Calculated MW: 13 kDa; Observed MW: 15-20 kDa

Información del Antígeno

Nombre del Gen	EIF4EBP1 EIF4EBP1; Eukaryotic translation initiation factor 4E-binding protein 1; 4E-BP1; eIF4E-binding protein 1; Phosphorylated heat- and acid-stable protein regulated by insulin 1;
Nombres Alternativos	PHAS-I
ID del Gen	1978
ID SwissProt	Q13541
Inmunógeno	Un péptido sintético correspondiente a la proteína objetivo

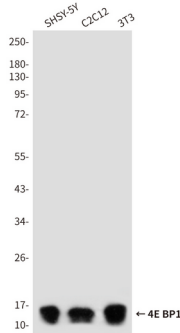
Antecedentes

La proteína represora de la traducción 4E-BP1 (también conocida como PHAS-1) inhibe la traducción dependiente de cap al unirse al factor de iniciación de la traducción eIF4E. La hiperfosforilación de 4E-BP1 interrumpe esta interacción y provoca la activación de la traducción dependiente de cap. Tanto la vía PI3 quinasa/Akt como la quinasa FRAP/mTOR regulan la actividad de 4E-BP1.

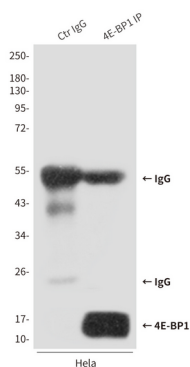
Área de Investigación

Epigenética y señalización nuclear

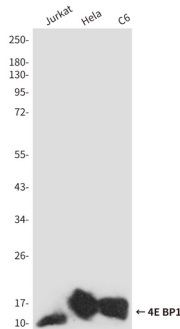
Datos de Imagen



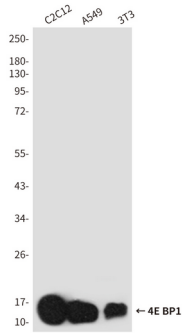
Análisis de transferencia Western de 4EBP1 en lisados SH-SY5Y, C2C12 y 3T3 usando el anticuerpo 4EBP1.



Análisis de inmunoprecipitación de 4E BP1 en lisados de HeLa utilizando el anticuerpo 4EBP1.



Análisis de transferencia Western de 4E BP1 en lisados Jurkat, HeLa y C6 usando el anticuerpo 4EBP1.



Análisis de transferencia Western de 4E BP1 en lisados C2C12, A549 y 3T3 utilizando el anticuerpo 4E BP1