

**Nombre del Producto: Anticuerpo policlonal de conejo 14-3-3****Nº de Catálogo: APRab03629**

Solo para uso en investigación.

**Resumen**

<b>Descripción</b>	Anticuerpo policlonal de conejo
<b>Huésped</b>	Conejo
<b>Aplicación</b>	WB
<b>Reactividad</b>	Humano, Ratón, Rata
<b>Conjugación</b>	No conjugado
<b>Modificación</b>	Sin modificar
<b>Isotipo</b>	IgG
<b>Clonalidad</b>	Policlonal
<b>Formato</b>	Líquido
<b>Concentración</b>	1 mg/ml
<b>Almacenamiento</b>	Hacer alícuotas y almacenar a -20°C (válido por 12 meses). Evitar ciclos de congelación/descongelación.
<b>Envío</b>	Bolsas de hielo
<b>Tampon</b>	Líquido en PBS que contiene 50% de glicerol, 0,5% de proteína protectora y 0,02% de azida sódica, pH 7,3.
<b>Purificación</b>	Purificación por afinidad

**Aplicación**

<b>Relación de Dilución</b>	WB 1:500-1:1000
<b>Peso Molecular</b>	Calculated MW: 27-29 kDa; Observed MW: 27-29 kDa

**Información del Antígeno**

<b>Nombre del Gen</b>	YWHAB/YWHAE/YWHAH 14-3-3; 14 3 3; 14 3 3 protein beta; 14 3 3 protein beta/alpha; 14 3 3 protein zeta; 14 3 3 zeta; 14-3-3 protein beta/alpha; 14-3-3 protein/cytosolic phospholipase A2; 1433B_HUMAN; GW128; HS1; KCIP 1; KCIP-1; MGC111427; MGC126532; MGC138156; N-
<b>Nombres Alternativos</b>	terminally processed; Protein 1054; Protein kinase C inhibitor protein 1; Tyrosine 3-monooxygenase/tryptophan 5-monooxygenase activation protein; delta polypeptide; Tyrosine 3/tryptophan 5 -monooxygenase activation protein; zeta polypeptide; YWHAB; YWHAD; YWHAZ.

<b>ID del Gen</b>	7529/7531/7533/7532/2810/10971/7534
<b>ID SwissProt</b>	P31946/P62258/Q04917/P61981/P31947/P27348/P63104
<b>Inmunógeno</b>	-

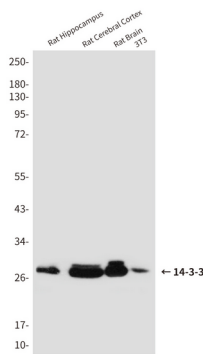
## Antecedentes

Proteína adaptadora implicada en la regulación de un amplio espectro de vías de señalización, tanto generales como especializadas. Se une a un gran número de parejas, generalmente mediante el reconocimiento de un motivo de fosfoserina o fosfotreonina. La unión generalmente modula la actividad de la pareja de unión. Regulador negativo de la osteogénesis.

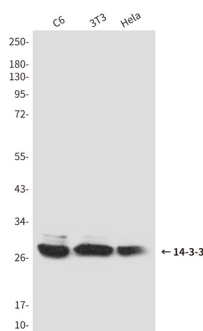
## Área de Investigación

Neurociencia

## Datos de Imagen



Análisis de transferencia Western de 14-3-3 (pan) en hipocampo de rata, corteza cerebral de rata y lisados de cerebro de rata utilizando el anticuerpo 14-3-3 (pan).



Análisis de transferencia Western de 14-3-3 en lisados C6, 3T3 y HeLa utilizando el anticuerpo 14-3-3 (pan).