

Nombre del Producto: Anticuerpo policlonal de conejo LC3B**Nº de Catálogo: APRab03405**

Solo para uso en investigación.

Resumen

Descripción	Anticuerpo policlonal de conejo
Huésped	Conejo
Aplicación	WB,IHC,ICC/IF
Reactividad	Humano, Ratón, Rata
Conjugación	No conjugado
Modificación	Sin modificar
Isotipo	IgG
Clonalidad	Policlonal
Formato	Líquido
Concentración	1 mg/ml
Almacenamiento	Hacer alícuotas y almacenar a -20°C (válido por 12 meses). Evitar ciclos de congelación/descongelación.
Envío	Bolsas de hielo
Tampon	Líquido en PBS que contiene 50% de glicerol, 0,5% de proteína protectora y 0,02% de azida sódica, pH 7,3.
Purificación	Purificación por afinidad

Aplicación

Relación de Dilución	WB 1:500-1:1000,IHC 1:50-1:100,ICC/IF 1:50-1:200
Peso Molecular	Calculated MW: 15 kDa; Observed MW: 14,16 kDa

Información del Antígeno

Nombre del Gen	MAP1LC3B
Nombres Alternativos	MAP1LC3B
ID del Gen	81631
ID SwissProt	Q9GZQ8
Inmunógeno	-

Antecedentes

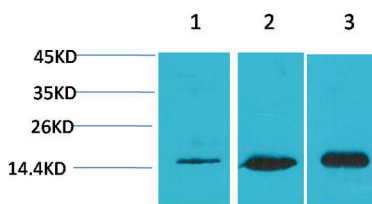
Modificador similar a la ubiquitina que participa en la formación de vacuolas autofagosómicas (autofagosomas). Participa en la

mitofagia, contribuyendo a regular la cantidad y calidad mitocondrial mediante la eliminación de mitocondrias a un nivel basal para satisfacer las necesidades energéticas celulares y prevenir la producción excesiva de ROS.

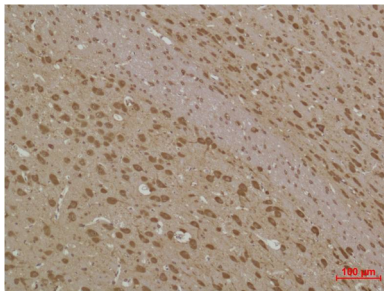
Área de Investigación

Transducción de señales

Datos de Imagen



Análisis de transferencia Western de LC3B en lisados de cerebro de rata Hela, 3T3, utilizando el anticuerpo LC3B.



Análisis inmunohistoquímico de tejido cerebral de rata incluido en parafina utilizando el anticuerpo LC3B. Se utilizó citrato de sodio a alta presión y temperatura, pH 6,0, para la recuperación de antígeno.