

Nombre del Producto: Anticuerpo policlonal de conejo p300**Nº de Catálogo: APRab03402**

Solo para uso en investigación.

Resumen

Descripción	Anticuerpo policlonal de conejo
Huésped	Conejo
Aplicación	WB,IHC,ICC/IF,ELISA
Reactividad	Humano, Ratón, Rata
Conjugación	No conjugado
Modificación	Sin modificar
Isotipo	IgG
Clonalidad	Policlonal
Formato	Líquido
Concentración	1 mg/ml
Almacenamiento	Hacer alícuotas y almacenar a -20°C (válido por 12 meses). Evitar ciclos de congelación/descongelación.
Envío	Bolsas de hielo
Tampon	Líquido en PBS que contiene 50% de glicerol, 0,5% de proteína protectora y 0,02% de azida sódica, pH 7,3.
Purificación	Purificación por afinidad

Aplicación

Relación de Dilución	WB 1:500-1:1000,IHC 1:50-1:100,ICC/IF 1:50-1:200,ELISA 1:5000-1:20000
Peso Molecular	Calculated MW: 264 kDa; Observed MW: 300 kDa

Información del Antígeno

Nombre del Gen	EP300
Nombres Alternativos	EP300; P300; Histone acetyltransferase p300; p300 HAT; E1A-associated protein p300
ID del Gen	2033
ID SwissProt	Q09472
Inmunógeno	Péptido sintetizado derivado de una región parcial de proteína humana. Rango de AA: 1520-1570.

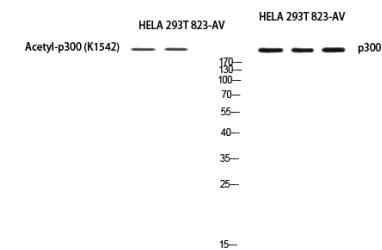
Antecedentes

EP300: Proteína de unión a E1A p300. Este gen codifica la proteína coactivadora transcripcional celular p300 asociada a E1A del adenovirus. Actúa como histona acetiltransferasa, regulando la transcripción mediante la remodelación de la cromatina y siendo importante en los procesos de proliferación y diferenciación celular. Media la regulación del gen cAMP uniéndose específicamente a la proteína CREB fosforilada. Este gen también se ha identificado como coactivador de HIF1A (factor inducible por hipoxia 1 alfa) y, por lo tanto, participa en la estimulación de genes inducidos por hipoxia, como el VEGF. Los defectos en este gen son causa del síndrome de Rubinstein-Taybi y también podrían influir en el cáncer epitelial.

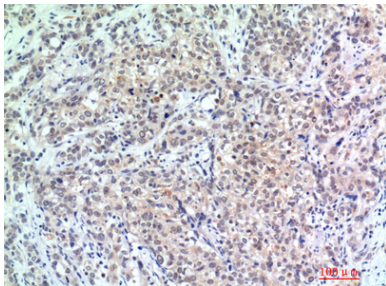
Área de Investigación

Epigenética y señalización nuclear

Datos de Imagen



Análisis de transferencia Western de p300 en lisados HELA, 293T, 823AV utilizando el anticuerpo p300.



Análisis inmunohistoquímico de cáncer de mama humano incluido en parafina utilizando el anticuerpo p300. Se utilizó citrato de sodio a alta presión y temperatura, pH 6,0, para la recuperación del antígeno.