

**Nombre del Producto: Anticuerpo policlonal de conejo SDF1****Nº de Catálogo: APRab03385**

Solo para uso en investigación.

**Resumen**

<b>Descripción</b>	Anticuerpo policlonal de conejo
<b>Huésped</b>	Conejo
<b>Aplicación</b>	WB,IHC,ICC/IF,ELISA
<b>Reactividad</b>	Humano, Ratón, Rata
<b>Conjugación</b>	No conjugado
<b>Modificación</b>	Sin modificar
<b>Isotipo</b>	IgG
<b>Clonalidad</b>	Policlonal
<b>Formato</b>	Líquido
<b>Concentración</b>	1 mg/ml
<b>Almacenamiento</b>	Hacer alícuotas y almacenar a -20°C (válido por 12 meses). Evitar ciclos de congelación/descongelación.
<b>Envío</b>	Bolsas de hielo
<b>Tampon</b>	Líquido en PBS que contiene 50% de glicerol, 0,5% de proteína protectora y 0,02% de azida sódica, pH 7,3.
<b>Purificación</b>	Purificación por afinidad

**Aplicación**

<b>Relación de Dilución</b>	WB 1:500-1:1000,IHC 1:50-1:100,ICC/IF 1:50-1:200,ELISA 1:5000-1:20000
<b>Peso Molecular</b>	Calculated MW: 11 kDa; Observed MW: 11 kDa

**Información del Antígeno**

<b>Nombre del Gen</b>	CXCL12 CXCL12; SDF1; SDF1A; SDF1B; Stromal cell-derived factor 1; SDF-1; hSDF-1; C-X-C motif
<b>Nombres Alternativos</b>	chemokine 12; Interchrine reduced in hepatomas; IRH; hIRH; Pre-B cell growth-stimulating factor; PBSF
<b>ID del Gen</b>	6387
<b>ID SwissProt</b>	P48061
<b>Inmunógeno</b>	El antisuero se produjo contra el péptido sintetizado derivado del SDF-1 humano. Rango de AA: 44-93.

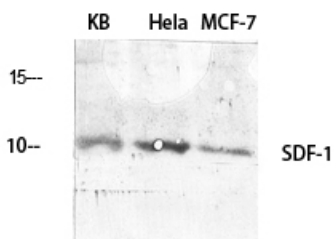
## Antecedentes

Quimioatrayente activo en linfocitos T y monocitos, pero no en neutrófilos. Activa el receptor de quimiocinas C-X-C, CXCR4, para inducir un aumento rápido y transitorio del nivel de iones de calcio intracelular y la quimiotaxis. También se une al receptor de quimiocinas atípico ACKR3, que activa la vía de la beta-arrestina y actúa como receptor depurador de SDF-1.

## Área de Investigación

Inmunología

## Datos de Imagen



Análisis de transferencia Western de SDF1 en varios lisados utilizando el anticuerpo SDF1.