

Nombre del Producto: Anticuerpo policlonal de conejo fosfo-CREB (Ser133)**Nº de Catálogo: APRab03380**

Solo para uso en investigación.

Resumen

Descripción	Anticuerpo policlonal de conejo
Huésped	Conejo
Aplicación	WB,IHC,ICC/IF,ELISA,IP
Reactividad	Humano, Ratón, Rata
Conjugación	No conjugado
Modificación	Fosforilado
Isotipo	IgG
Clonalidad	Policlonal
Formato	Líquido
Concentración	1 mg/ml
Almacenamiento	Hacer alícuotas y almacenar a -20°C (válido por 12 meses). Evitar ciclos de congelación/descongelación.
Envío	Bolsas de hielo
Tampon	Líquido en PBS que contiene 50% de glicerol, 0,5% de proteína protectora y 0,02% de azida sódica, pH 7,3.
Purificación	Purificación por afinidad

Aplicación

Relación de Dilución	WB 1:500-1:1000,IHC 1:50-1:100,ICC/IF 1:50-1:200,ELISA 1:5000-1:20000,IP 1:20-1:50
Peso Molecular	Calculated MW: 35 kDa; Observed MW: 35 kDa

Información del Antígeno

Nombre del Gen	CREB1
Nombres Alternativos	CREB1; Cyclic AMP-responsive element-binding protein 1; CREB-1; cAMP-responsive element-binding protein 1
ID del Gen	1385
ID SwissProt	P16220
Inmunógeno	El antisuero se produjo contra el péptido sintetizado derivado de CREB humano alrededor del sitio de fosforilación de Ser133. Rango de AA: 100-149.

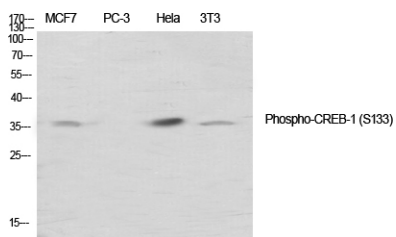
Antecedentes

Este gen codifica un factor de transcripción perteneciente a la familia de proteínas de unión al ADN con cremallera de leucina. Esta proteína se une como homodímero al elemento sensible al AMPc, un palíndromo octamérico.

Área de Investigación

Epigenética y señalización nuclear

Datos de Imagen



Análisis de transferencia Western de Phospho-CREB (Ser133) en varios lisados utilizando el anticuerpo Phospho-CREB (Ser133).