

Nombre del Producto: Anticuerpo policlonal de conejo contra el receptor VEGF 2**Nº de Catálogo: APRab03373**

Solo para uso en investigación.

Resumen

Descripción	Anticuerpo policlonal de conejo
Huésped	Conejo
Aplicación	WB,IHC,ICC/IF,ELISA
Reactividad	Humano, Ratón
Conjugación	No conjugado
Modificación	Sin modificar
Isotipo	IgG
Clonalidad	Policlonal
Formato	Líquido
Concentración	1 mg/ml
Almacenamiento	Hacer alícuotas y almacenar a -20°C (válido por 12 meses). Evitar ciclos de congelación/descongelación.
Envío	Bolsas de hielo
Tampon	Líquido en PBS que contiene 50% de glicerol, 0,5% de proteína protectora y 0,02% de azida sódica, pH 7,3.
Purificación	Purificación por afinidad

Aplicación

Relación de Dilución	WB 1:500-1:1000,IHC 1:50-1:100,ICC/IF 1:50-1:200,ELISA 1:5000-1:20000
Peso Molecular	Calculated MW: 152 kDa; Observed MW: 210,230 kDa

Información del Antígeno

Nombre del Gen	KDR KDR; FLK1; VEGFR2; Vascular endothelial growth factor receptor 2; VEGFR-2; Fetal liver
Nombres Alternativos	kinase 1; FLK-1; Kinase insert domain receptor; KDR; Protein-tyrosine kinase receptor flk-1; CD antigen CD309
ID del Gen	3791
ID SwissProt	P35968
Inmunógeno	El antisuero se produjo contra el péptido sintetizado derivado del VEGFR2 humano. Rango de AA: 917-966.

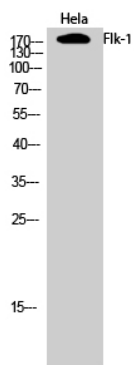
Antecedentes

VEGFR-2 es un receptor de tirosina quinasa de la familia VEGFR. Es un receptor de alta afinidad para VEGF y VEGF-C. La unión del ligando induce la autofosforilación y la activación. El receptor activado recluta proteínas como Shc, GRB2, PI3K, Nck, SHP-1 y SHP-2.

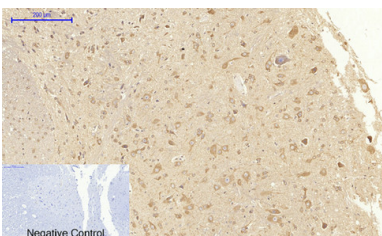
Área de Investigación

Epigenética y señalización nuclear

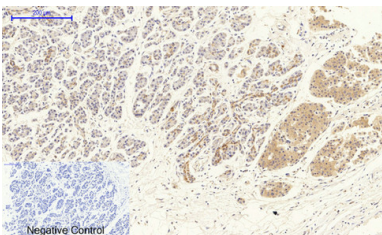
Datos de Imagen



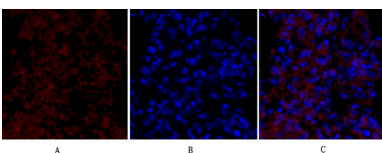
Análisis de transferencia Western del receptor VEGF 2 en lisados de HeLa usando el anticuerpo contra el receptor VEGF 2.



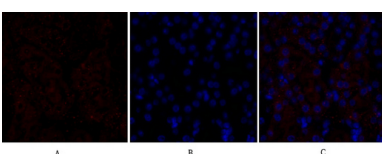
Análisis inmunohistoquímico de médula espinal de rata incluida en parafina con anticuerpo Flk1. Se utilizó citrato de sodio a alta presión y temperatura, pH 6,0, para la recuperación del antígeno. Muestra con péptido bloqueador a la derecha.



Análisis inmunohistoquímico de cáncer de estómago humano incluido en parafina con anticuerpo Flk1. Se utilizó citrato de sodio a alta presión y temperatura, pH 6,0, para la recuperación del antígeno. El control negativo se utilizó únicamente con anticuerpo secundario.



Análisis de inmunofluorescencia del receptor VEGF 2 en pulmón de rata usando el anticuerpo Flk1 (rojo) y DAPI (azul).



Análisis de inmunofluorescencia del receptor VEGF 2 en riñón de ratón usando el anticuerpo del receptor VEGF 2 (rojo) y DAPI (azul).