

Nombre del Producto: Anticuerpo policlonal de conejo fosfo-Smad2/3 (Thr8)**Nº de Catálogo: APRab03350**

Solo para uso en investigación.

Resumen

Descripción	Anticuerpo policlonal de conejo
Huésped	Conejo
Aplicación	WB,ELISA
Reactividad	Humano, Ratón, Rata
Conjugación	No conjugado
Modificación	Fosforilado
Isotipo	IgG
Clonalidad	Policlonal
Formato	Líquido
Concentración	1 mg/ml
Almacenamiento	Hacer alícuotas y almacenar a -20°C (válido por 12 meses). Evitar ciclos de congelación/descongelación.
Envío	Bolsas de hielo
Tampon	Líquido en PBS que contiene 50% de glicerol, 0,5% de proteína protectora y 0,02% de azida sódica, pH 7,3.
Purificación	Purificación por afinidad

Aplicación

Relación de Dilución	WB 1:500-1:1000,ELISA 1:5000-1:20000
Peso Molecular	Calculated MW: 52 kDa; Observed MW: 48-52, 60 kDa

Información del Antígeno

Nombre del Gen	SMAD2/SMAD3
Nombres Alternativos	SMAD2; MADH2; MADR2; MAD homolog 2; M hMAD-2; SMAD family member 2; SMAD 2; Smad2; hSMAD2;SMAD3; MADH3; hMAD-3; JV15-2; SMAD family member 3; SMAD 3; Smad3; hSMAD3;smad2/3;smad2+3
ID del Gen	4087/4088
ID SwissProt	Q15796/P84022
Inmunógeno	El antisuero se produjo contra el péptido sintetizado derivado de Smad2/3 humano alrededor del sitio de fosforilación de Thr8. Rango de AA: 1-50

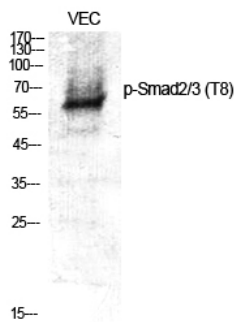
Antecedentes

La proteína codificada por este gen pertenece a SMAD, una familia de proteínas similares a los productos génicos del gen 'madres contra decapentapléjico' (Mad) de *Drosophila* y del gen *Sma* de *C. elegans*. Las proteínas SMAD son transductores de señales y moduladores transcripcionales que median múltiples vías de señalización.

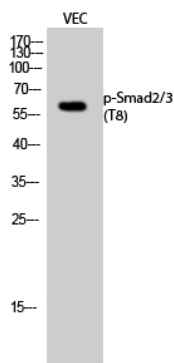
Área de Investigación

Transducción de señales

Datos de Imagen



Análisis de transferencia Western de Phospho-Smad2/3 (Thr8) en varios lisados utilizando el anticuerpo Phospho-Smad2/3 (Thr8).



Análisis de transferencia Western de Phospho-Smad2/3 (Thr8) en lisados de VEC utilizando el anticuerpo Phospho-Smad2/3 (T8).