

**Nombre del Producto:** Anticuerpo policlonal de conejo IgG humano**Nº de Catálogo:** APRab03306

Solo para uso en investigación.

**Resumen**

<b>Descripción</b>	Anticuerpo policlonal de conejo
<b>Huésped</b>	Conejo
<b>Aplicación</b>	ELISA
<b>Reactividad</b>	Humano
<b>Conjugación</b>	No conjugado
<b>Modificación</b>	Sin modificar
<b>Isotipo</b>	IgG
<b>Clonalidad</b>	Policlonal
<b>Formato</b>	Líquido
<b>Concentración</b>	1 mg/ml
<b>Almacenamiento</b>	Hacer alícuotas y almacenar a -20°C (válido por 12 meses). Evitar ciclos de congelación/descongelación.
<b>Envío</b>	Bolsas de hielo
<b>Tampon</b>	Líquido en PBS que contiene 50% de glicerol, 0,5% de proteína protectora y 0,02% de azida sódica, pH 7,3.
<b>Purificación</b>	Purificación por afinidad

**Aplicación**

<b>Relación de Dilución</b>	ELISA 1:5000-1:20000
<b>Peso Molecular</b>	-

**Información del Antígeno**

<b>Nombre del Gen</b>	IGHG1
<b>Nombres Alternativos</b>	IGHG1; Ig gamma-1 chain C region
<b>ID del Gen</b>	-
<b>ID SwissProt</b>	-
<b>Inmunógeno</b>	-

**Antecedentes**

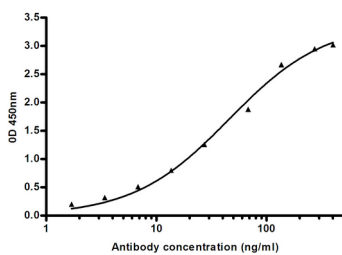
La IgG es una inmunoglobulina monomérica, compuesta por dos cadenas pesadas gamma y dos cadenas ligeras. Cada

molécula tiene dos sitios de unión al antígeno. Es la inmunoglobulina más abundante y se distribuye de forma aproximadamente igual en la sangre y los líquidos tisulares, constituyendo el 75 % de las inmunoglobulinas séricas en humanos.

## Área de Investigación

Inmunología

## Datos de Imagen



Ensayo ELISA indirecto para pAb de conejo anti-IgG humana. Concentración de recubrimiento de antígeno: 4 ug/ml.