

Nombre del Producto: Anticuerpo policlonal de conejo Smad2/3**Nº de Catálogo: APRab01392**

Solo para uso en investigación.

Resumen

Descripción	Anticuerpo policlonal de conejo
Huésped	Conejo
Aplicación	WB, ICC/IF, FC, IP, CHIP
Reactividad	Humano, Ratón, Rata
Conjugación	No conjugado
Modificación	Sin modificar
Isotipo	IgG
Clonalidad	Policlonal
Formato	Líquido
Concentración	1 mg/ml
Almacenamiento	Hacer alícuotas y almacenar a -20°C (válido por 12 meses). Evitar ciclos de congelación/descongelación.
Envío	Bolsas de hielo
Tampon	50 mM de Tris-glicina (pH 7,4), 0,15 M de NaCl, 40 % de glicerol, 0,01 % de azida sódica y 0,05 % de proteína protectora
Purificación	Purificación por afinidad

Aplicación

Relación de Dilución	WB 1:500-1:1000, ICC/IF 1:50-1:200, FC 1:50-1:100, IP 1:20-1:50, CHIP 1:20
Peso Molecular	Calculated MW: 52 kDa; Observed MW: 52,60 kDa

Información del Antígeno

Nombre del Gen	SMAD2 SMAD2; MADH2; MADR2; MAD homolog 2; M hMAD-2; SMAD family member 2; SMAD
Nombres Alternativos	2; Smad2; hSMAD2; SMAD3; MADH3; hMAD-3; JV15-2; SMAD family member 3; SMAD 3; Smad3; hSMAD3; smad2/3; smad2+3
ID del Gen	4087
ID SwissProt	Q15796
Inmunógeno	Un péptido sintético correspondiente a la proteína objetivo

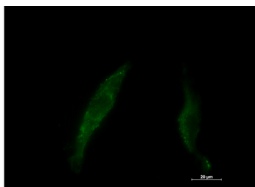
Antecedentes

La proteína codificada por este gen pertenece a SMAD, una familia de proteínas similares a los productos génicos del gen 'madres contra decapentapléjico' (Mad) de *Drosophila* y del gen Sma de *C. elegans*. Las proteínas SMAD son transductores de señales y moduladores transcripcionales que median múltiples vías de señalización.

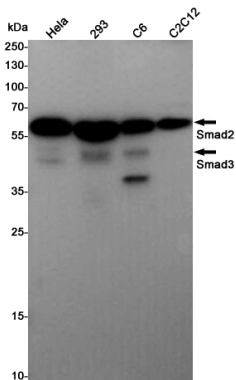
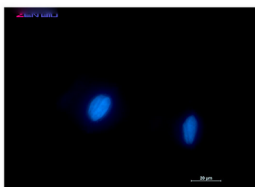
Área de Investigación

Transducción de señales

Datos de Imagen



Análisis inmunocitoquímico de Smad2/3 (verde) en HT-1080 usando el anticuerpo Smad2/3 y DAPI (azul).



Análisis de transferencia Western de Smad2/3 en lisados HeLa, 293, C6, C2C12 usando el anticuerpo Smad2/3.