

Nombre del Producto: Anticuerpo policlonal de conejo APG5L**Nº de Catálogo: APRab01388**

Solo para uso en investigación.

Resumen

Descripción	Anticuerpo policlonal de conejo
Huésped	Conejo
Aplicación	WB,IHC,ICC/IF,FC
Reactividad	Humano
Conjugación	No conjugado
Modificación	Sin modificar
Isotipo	IgG
Clonalidad	Policlonal
Formato	Líquido
Concentración	1 mg/ml
Almacenamiento	Hacer alícuotas y almacenar a -20°C (válido por 12 meses). Evitar ciclos de congelación/descongelación.
Envío	Bolsas de hielo
Tampon	50 mM de Tris-glicina (pH 7,4), 0,15 M de NaCl, 40 % de glicerol, 0,01 % de azida sódica y 0,05 % de proteína protectora
Purificación	Purificación por afinidad

Aplicación

Relación de Dilución	WB 1:500-1:1000,IHC 1:50-1:100,ICC/IF 1:50-1:200,FC 1:50-1:100
Peso Molecular	Calculated MW: 32 kDa; Observed MW: 55 kDa

Información del Antígeno

Nombre del Gen	ATG5
Nombres Alternativos	APG 5L; APG5; APG5 autophagy 5 like; APG5 like; APG5-like; Apoptosis specific protein; ASP; ATG 5; ATG5 autophagy related 5 homolog; Autophagy protein 5; hAPG5
ID del Gen	9474
ID SwissProt	Q9H1Y0
Inmunógeno	Un péptido sintético de APG5L/ATG5 humano

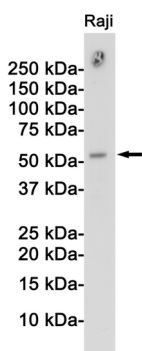
Antecedentes

Necesario para la autofagia. Se conjuga con ATG12 y se asocia con la membrana de aislamiento para formar una membrana de aislamiento en forma de copa y el autofagosoma. Participa en el control de calidad mitocondrial tras daño oxidativo y en la posterior longevidad celular.

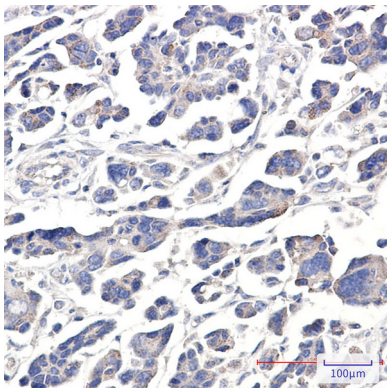
Área de Investigación

Biología celular

Datos de Imagen



Análisis de transferencia Western de Atg5/Apg5L en lisados de Raji usando el anticuerpo APG5L.



Análisis inmunohistoquímico de colangiocarcinoma humano incluido en parafina utilizando el anticuerpo APG5L/ATG5. Se utilizó citrato de sodio a alta presión y temperatura, pH 6,0, para la recuperación del antígeno.