

Nombre del Producto: Anticuerpo policlonal de conejo GRB2**Nº de Catálogo: APRab01386**

Solo para uso en investigación.

Resumen

Descripción	Anticuerpo policlonal de conejo
Huésped	Conejo
Aplicación	WB,IHC,IP
Reactividad	Humano, Ratón, Rata
Conjugación	No conjugado
Modificación	Sin modificar
Isotipo	IgG
Clonalidad	Policlonal
Formato	Líquido
Concentración	1 mg/ml
Almacenamiento	Hacer alícuotas y almacenar a -20°C (válido por 12 meses). Evitar ciclos de congelación/descongelación.
Envío	Bolsas de hielo
Tampon	50 mM de Tris-glicina (pH 7,4), 0,15 M de NaCl, 40 % de glicerol, 0,01 % de azida sódica y 0,05 % de proteína protectora
Purificación	Purificación por afinidad

Aplicación

Relación de Dilución	WB 1:500-1:1000,IHC 1:50-1:100,IP 1:20-1:50
Peso Molecular	Calculated MW: 25 kDa; Observed MW: 25 kDa

Información del Antígeno

Nombre del Gen	GRB2
Nombres Alternativos	GRB2; ASH; Growth factor receptor-bound protein 2; Adapter protein GRB2; Protein Ash; SH2/SH3 adapter GRB2
ID del Gen	2885
ID SwissProt	P62993
Inmunógeno	Un péptido sintético del GRB2 humano

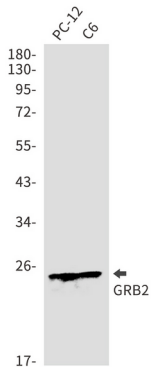
Antecedentes

Proteína adaptadora que proporciona un vínculo crítico entre los receptores del factor de crecimiento de la superficie celular y la vía de señalización Ras.

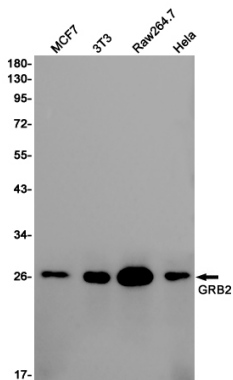
Área de Investigación

Transducción de señales

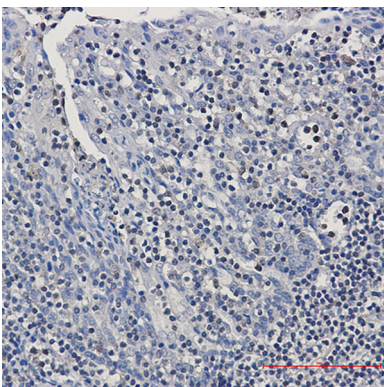
Datos de Imagen



Análisis de transferencia Western de GRB2 en lisados PC-12, C6 usando el anticuerpo GRB2.



Análisis de transferencia Western de GRB2 en lisados MCF-7, 3T3, Raw264.7 y HeLa utilizando el anticuerpo GRB2.



Análisis inmunohistoquímico de amígdala humana incluida en parafina mediante anticuerpo anti-GRB2. Se utilizó citrato de sodio a alta presión y temperatura, pH 6,0, para la recuperación del antígeno.