

Nombre del Producto: Anticuerpo policlonal de conejo integrina beta 1**Nº de Catálogo: APRab01383**

Solo para uso en investigación.

Resumen

Descripción	Anticuerpo policlonal de conejo
Huésped	Conejo
Aplicación	WB,IHC,FC
Reactividad	Humano
Conjugación	No conjugado
Modificación	Sin modificar
Isotipo	IgG
Clonalidad	Policlonal
Formato	Líquido
Concentración	1 mg/ml
Almacenamiento	Hacer alícuotas y almacenar a -20°C (válido por 12 meses). Evitar ciclos de congelación/descongelación.
Envío	Bolsas de hielo
Tampon	50 mM de Tris-glicina (pH 7,4), 0,15 M de NaCl, 40 % de glicerol, 0,01 % de azida sódica y 0,05 % de proteína protectora
Purificación	Purificación por afinidad

Aplicación

Relación de Dilución	WB 1:500-1:1000,IHC 1:50-1:100,FC 1:50-1:100
Peso Molecular	Calculated MW: 88 kDa; Observed MW: 120-160 kDa

Información del Antígeno

Nombre del Gen	ITGB1
Nombres Alternativos	ITGB1; FNRB; MDF2; MSK12; Integrin beta-1; Fibronectin receptor subunit beta; VLA-4 subunit beta; CD antigen CD29
ID del Gen	3688
ID SwissProt	P05556
Inmunógeno	Un péptido sintético de la integrina beta 1 humana

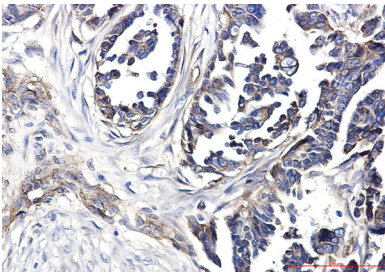
Antecedentes

Las integrinas son receptores de superficie celular heterodímeros α/β que desempeñan un papel fundamental en la adhesión y migración celular, así como en el crecimiento y la supervivencia. La familia de las integrinas contiene al menos 18 subunidades α y 8 β que forman 24 integrinas conocidas con una distribución tisular distinta y especificidades de ligando superpuestas.

Área de Investigación

Neurociencia

Datos de Imagen



Análisis inmunohistoquímico de colangiocarcinoma humano incluido en parafina utilizando el anticuerpo integrina beta 1. Se utilizó citrato de sodio a alta presión y temperatura, pH 6,0, para la recuperación del antígeno.