

Nombre del Producto: Anticuerpo policlonal de conejo SENP1**Nº de Catálogo: APRab01373**

Solo para uso en investigación.

Resumen

Descripción	Anticuerpo policlonal de conejo
Huésped	Conejo
Aplicación	WB,IHC,ICC/IF,FC
Reactividad	Humano
Conjugación	No conjugado
Modificación	Sin modificar
Isotipo	IgG
Clonalidad	Policlonal
Formato	Líquido
Concentración	1 mg/ml
Almacenamiento	Hacer alícuotas y almacenar a -20°C (válido por 12 meses). Evitar ciclos de congelación/descongelación.
Envío	Bolsas de hielo
Tampon	50 mM de Tris-glicina (pH 7,4), 0,15 M de NaCl, 40 % de glicerol, 0,01 % de azida sódica y 0,05 % de proteína protectora
Purificación	Purificación por afinidad

Aplicación

Relación de Dilución	WB 1:500-1:1000,IHC 1:50-1:100,ICC/IF 1:50-1:200,FC 1:50-1:100
Peso Molecular	Calculated MW: 73 kDa; Observed MW: 76 kDa

Información del Antígeno

Nombre del Gen	SENP1
Nombres Alternativos	SENP1; SuPr2
ID del Gen	29843
ID SwissProt	Q9P0U3
Inmunógeno	Un péptido sintético de SENP1 humano

Antecedentes

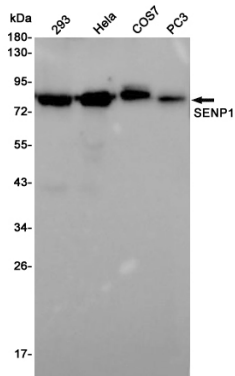
Proteasa que cataliza dos funciones esenciales en la vía SUMO: el procesamiento de SUMO1, SUMO2 y SUMO3 de longitud

completa a sus formas maduras y la desconjugación de SUMO1, SUMO2 y SUMO3 de las proteínas objetivo.

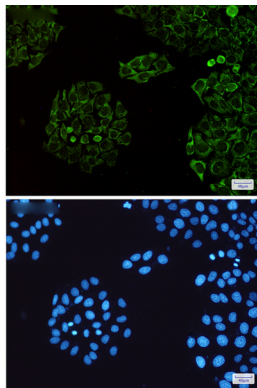
Área de Investigación

Biología celular

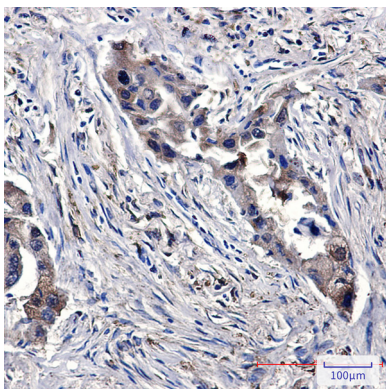
Datos de Imagen



Análisis de transferencia Western de SENP1 en lisados 293, HeLa, COS7, PC-3 usando el anticuerpo SENP1.



Análisis inmunocitoquímico de SENP1 (verde) en HeLa utilizando el anticuerpo SENP1 y DAPI (azul).



Análisis inmunohistoquímico de cáncer de pulmón humano incluido en parafina mediante el anticuerpo SENP1. Se utilizó citrato de sodio a alta presión y temperatura, pH 6,0, para la recuperación del antígeno.