

Nombre del Producto: Anticuerpo policlonal de conejo RhoA/B/C**Nº de Catálogo: APRab01372**

Solo para uso en investigación.

Resumen

Descripción	Anticuerpo policlonal de conejo
Huésped	Conejo
Aplicación	WB,IHC,ICC/IF,FC
Reactividad	Humano
Conjugación	No conjugado
Modificación	Sin modificar
Isotipo	IgG
Clonalidad	Policlonal
Formato	Líquido
Concentración	1 mg/ml
Almacenamiento	Hacer alícuotas y almacenar a -20°C (válido por 12 meses). Evitar ciclos de congelación/descongelación.
Envío	Bolsas de hielo
Tampon	50 mM de Tris-glicina (pH 7,4), 0,15 M de NaCl, 40 % de glicerol, 0,01 % de azida sódica y 0,05 % de proteína protectora
Purificación	Purificación por afinidad

Aplicación

Relación de Dilución	WB 1:500-1:1000,IHC 1:50-1:100,ICC/IF 1:50-1:200,FC 1:50-1:100
Peso Molecular	Calculated MW: 22 kDa; Observed MW: 22 kDa

Información del Antígeno

Nombre del Gen	RHOA/RHOB/RHOC
Nombres Alternativos	ARH12; ARH6; ARH9; ARHA; ARHA2; H12; RHO12; Transforming protein RhoA; RHOA; RHOB; RHOC
ID del Gen	387/388/389
ID SwissProt	P61586/P62745/P08134
Inmunógeno	-

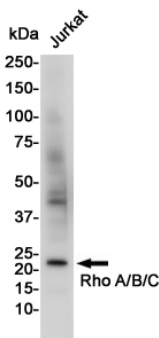
Antecedentes

RhoA, RhoB, RhoC es una proteína G pequeña de la familia Rho. Regula una vía de transducción de señales que vincula los receptores de la membrana plasmática con el ensamblaje de adherencias focales y fibras de estrés de actina. Las tres proteínas Rho de mamíferos (A, B y C) presentan una homología de aproximadamente el 30 % con Ras y se expresan en una amplia gama de tipos celulares. Tanto Ras p21 como Rho p21, así como otros miembros de la superfamilia Ras, contienen una secuencia CAAX carboxiterminal (C, cisteína; A, aminoácido alifático; X, cualquier aminoácido) que, en el caso de Ras, ha demostrado ser esencial para su correcta localización y función.

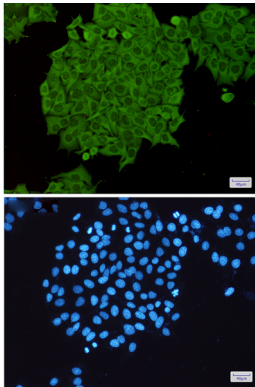
Área de Investigación

Transducción de señales

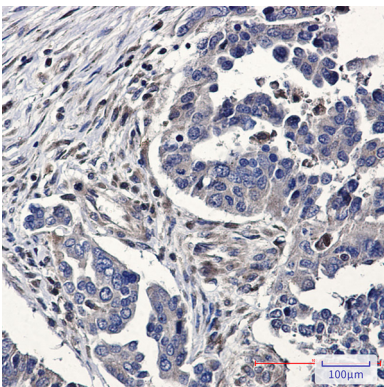
Datos de Imagen



Análisis de transferencia Western de RhoA/B/C en lisados de Jurkat utilizando el anticuerpo RhoA/B/C.



Análisis inmunocitoquímico de Rho A/B/C (verde) en HeLa utilizando anticuerpos Rho A/B/C y DAPI (azul).



Análisis inmunohistoquímico de colangiocarcinoma humano incluido en parafina mediante anticuerpos RhoA/B/C. Se utilizó citrato de sodio a alta presión y temperatura, pH 6,0, para la recuperación de antígenos.

