

Nombre del Producto: Anticuerpo policlonal de conejo Bcl-XL**Nº de Catálogo: APRab01366**

Solo para uso en investigación.

Resumen

Descripción	Anticuerpo policlonal de conejo
Huésped	Conejo
Aplicación	WB,IHC,FC,IP
Reactividad	Humano, Ratón, Rata
Conjugación	No conjugado
Modificación	Sin modificar
Isotipo	IgG
Clonalidad	Policlonal
Formato	Líquido
Concentración	1 mg/ml
Almacenamiento	Hacer alícuotas y almacenar a -20°C (válido por 12 meses). Evitar ciclos de congelación/descongelación.
Envío	Bolsas de hielo
Tampon	50 mM de Tris-glicina (pH 7,4), 0,15 M de NaCl, 40 % de glicerol, 0,01 % de azida sódica y 0,05 % de proteína protectora
Purificación	Purificación por afinidad

Aplicación

Relación de Dilución	WB 1:500-1:1000,IHC 1:50-1:100,FC 1:50-1:100,IP 1:20-1:50
Peso Molecular	Calculated MW: 26 kDa; Observed MW: 30 kDa

Información del Antígeno

Nombre del Gen	BCL2L1
Nombres Alternativos	BCL2L1; BCL2L; BCLX; Bcl-2-like protein 1; Bcl2-L-1; Apoptosis regulator Bcl-X
ID del Gen	598
ID SwissProt	Q07817
Inmunógeno	Un péptido sintético de Bcl-XL humano

Antecedentes

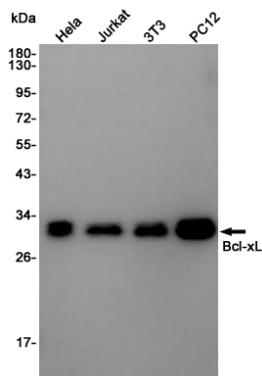
La proteína codificada por este gen pertenece a la familia de proteínas BCL-2. Los miembros de la familia BCL-2 forman

heterodímeros u homodímeros y actúan como reguladores antiapoptóticos o proapoptóticos que participan en una amplia variedad de actividades celulares.

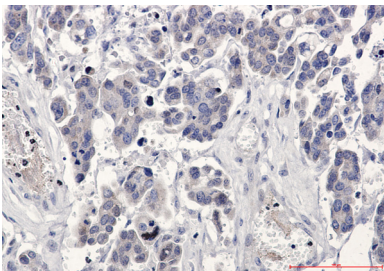
Área de Investigación

Biología celular

Datos de Imagen



Análisis de transferencia Western de Bcl-XL en lisados HeLa, Jurkat, 3T3, PC-12 usando el anticuerpo Bcl-XL.



Análisis inmunohistoquímico de colangiocarcinoma humano incluido en parafina utilizando el anticuerpo Bcl-XL. Se utilizó citrato de sodio a alta presión y temperatura, pH 6,0, para la recuperación del antígeno.