

**Nombre del Producto: Anticuerpo policlonal de conejo GDF15****Nº de Catálogo: APRab01365**

Solo para uso en investigación.

**Resumen**

<b>Descripción</b>	Anticuerpo policlonal de conejo
<b>Huésped</b>	Conejo
<b>Aplicación</b>	WB,IP
<b>Reactividad</b>	Humano
<b>Conjugación</b>	No conjugado
<b>Modificación</b>	Sin modificar
<b>Isotipo</b>	IgG
<b>Clonalidad</b>	Policlonal
<b>Formato</b>	Líquido
<b>Concentración</b>	1 mg/ml
<b>Almacenamiento</b>	Hacer alícuotas y almacenar a -20°C (válido por 12 meses). Evitar ciclos de congelación/descongelación.
<b>Envío</b>	Bolsas de hielo
<b>Tampon</b>	50 mM de Tris-glicina (pH 7,4), 0,15 M de NaCl, 40 % de glicerol, 0,01 % de azida sódica y 0,05 % de proteína protectora
<b>Purificación</b>	Purificación por afinidad

**Aplicación**

<b>Relación de Dilución</b>	WB 1:500-1:1000,IP 1:20-1:50
<b>Peso Molecular</b>	Calculated MW: 34 kDa; Observed MW: 35,13 kDa

**Información del Antígeno**

<b>Nombre del Gen</b>	GDF15 GDF15; MIC1; PDF; PLAB; PTGFB; Growth/differentiation factor 15; GDF-15; Macrophage
<b>Nombres Alternativos</b>	inhibitory cytokine 1; MIC-1; NSAID-activated gene 1 protein; NAG-1; NSAID-regulated gene 1 protein; NRG-1; Placental TGF-beta; Placental bone morphogenetic
<b>ID del Gen</b>	9518
<b>ID SwissProt</b>	Q99988
<b>Inmunógeno</b>	Proteína recombinante de GDF15 humana

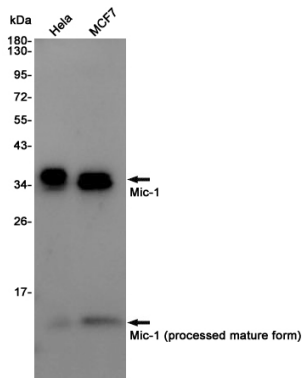
## Antecedentes

Se expresa altamente en la placenta, con niveles más bajos en la próstata y el colon y cierta expresión en el riñón.

## Área de Investigación

Biología celular

## Datos de Imagen



Análisis de transferencia Western de GDF15/Mic1 en lisados HeLa, MCF-7 usando el anticuerpo GDF15.