

**Nombre del Producto:** Anticuerpo policlonal de conejo contra el receptor de estrógeno alfa  
**Nº de Catálogo:** APRab01358

Solo para uso en investigación.

## Resumen

<b>Descripción</b>	Anticuerpo policlonal de conejo
<b>Huésped</b>	Conejo
<b>Aplicación</b>	WB,IHC,FC,IP,ChIP
<b>Reactividad</b>	Humano
<b>Conjugación</b>	No conjugado
<b>Modificación</b>	Sin modificar
<b>Isotipo</b>	IgG
<b>Clonalidad</b>	Policlonal
<b>Formato</b>	Líquido
<b>Concentración</b>	1 mg/ml
<b>Almacenamiento</b>	Hacer alícuotas y almacenar a -20°C (válido por 12 meses). Evitar ciclos de congelación/descongelación.
<b>Envío</b>	Bolsas de hielo
<b>Tampon</b>	50 mM de Tris-glicina (pH 7,4), 0,15 M de NaCl, 40 % de glicerol, 0,01 % de azida sódica y 0,05 % de proteína protectora
<b>Purificación</b>	Purificación por afinidad

## Aplicación

<b>Relación de Dilución</b>	WB 1:500-1:1000,IHC 1:50-1:100,FC 1:50-1:100,IP 1:20-1:50,ChIP 1:20
<b>Peso Molecular</b>	Calculated MW: 66 kDa; Observed MW: 66 kDa

## Información del Antígeno

<b>Nombre del Gen</b>	ESR1
<b>Nombres Alternativos</b>	ESR1; Era; Eralpha; Estrogen receptor; Estradiol receptor; ER-alpha; Estrogen receptor 1; NR3A1; ER; ESR; ESRA; Estrogen receptor alpha
<b>ID del Gen</b>	2099
<b>ID SwissProt</b>	P03372
<b>Inmunógeno</b>	Un péptido sintético correspondiente a la proteína objetivo

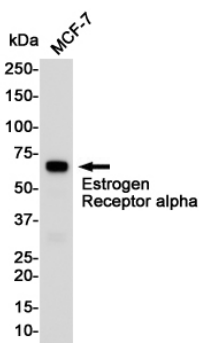
## Antecedentes

El RE (receptor de estrógeno 1), miembro de la superfamilia de receptores de esteroides, contiene dominios de unión al ADN (DBD) y de unión a ligando (LBD) altamente conservados. A través de sus dominios de activación independientes y dependientes de estrógenos (AF-1 y AF-2, respectivamente), el RE regula la transcripción reclutando proteínas coactivadoras e interactuando con la maquinaria transcripcional general. La fosforilación proporciona un mecanismo importante para regular la actividad del RE. El RE se fosforila en múltiples sitios.

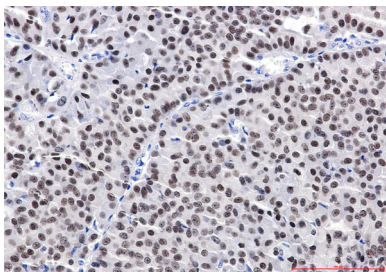
## Área de Investigación

Transducción de señales

## Datos de Imagen



Análisis de transferencia Western del receptor de estrógeno  $\alpha$  en lisados de MCF-7 usando el anticuerpo del receptor de estrógeno alfa.



Análisis inmunohistoquímico de cáncer de mama humano incluido en parafina utilizando el anticuerpo del receptor de estrógeno alfa. Se utilizó citrato de sodio a alta presión y temperatura, pH 6,0, para la recuperación de antígeno.