

Nombre del Producto: Anticuerpo policlonal de conejo PKC delta**Nº de Catálogo: APRab01337**

Solo para uso en investigación.

Resumen

Descripción	Anticuerpo policlonal de conejo
Huésped	Conejo
Aplicación	WB,IHC,ICC/IF
Reactividad	Humano, Ratón, Rata
Conjugación	No conjugado
Modificación	Sin modificar
Isotipo	IgG
Clonalidad	Policlonal
Formato	Líquido
Concentración	1 mg/ml
Almacenamiento	Hacer alícuotas y almacenar a -20°C (válido por 12 meses). Evitar ciclos de congelación/descongelación.
Envío	Bolsas de hielo
Tampon	IgG de conejo en solución salina tamponada con fosfato, pH 7,4, 150 mM de NaCl, 0,02 % de azida sódica y 50 % de glicerol.
Purificación	Cromatografía de afinidad

Aplicación

Relación de Dilución	WB 1:500-1:1000,IHC 1:50-1:100,ICC/IF 1:50-1:200
Peso Molecular	Calculated MW: 78 kDa; Observed MW: 78 kDa

Información del Antígeno

Nombre del Gen	PRKCD
Nombres Alternativos	Protein kinase C delta type; Tyrosine-protein kinase PRKCD; nPKC-delta
ID del Gen	5580
ID SwissProt	Q05655
Inmunógeno	Un péptido sintético correspondiente a la proteína objetivo

Antecedentes

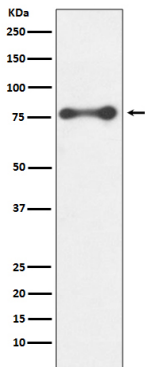
La proteína quinasa C (PKC) es una familia de proteínas quinasas específicas de serina y treonina que pueden ser activadas por

el calcio y el segundo mensajero diacilglicerol. Los miembros de la familia PKC fosforilan una amplia variedad de dianas proteicas y se sabe que participan en diversas vías de señalización celular.

Área de Investigación

Transducción de señales

Datos de Imagen



Análisis de transferencia Western de PKC delta en lisados HeLa usando el anticuerpo PKC delta.