

**Nombre del Producto:** Anticuerpo policlonal de conejo fosfo-STAT3 (Ser727)**Nº de Catálogo:** APRab01326

Solo para uso en investigación.

**Resumen**

<b>Descripción</b>	Anticuerpo policlonal de conejo
<b>Huésped</b>	Conejo
<b>Aplicación</b>	WB,IHC,ICC/IF,IP
<b>Reactividad</b>	Humano, Rata
<b>Conjugación</b>	No conjugado
<b>Modificación</b>	Fosforilado
<b>Isotipo</b>	IgG
<b>Clonalidad</b>	Policlonal
<b>Formato</b>	Líquido
<b>Concentración</b>	1 mg/ml
<b>Almacenamiento</b>	Hacer alícuotas y almacenar a -20°C (válido por 12 meses). Evitar ciclos de congelación/descongelación.
<b>Envío</b>	Bolsas de hielo
<b>Tampon</b>	IgG de conejo en solución salina tamponada con fosfato, pH 7,4, 150 mM de NaCl, 0,02 % de azida sódica y 50 % de glicerol.
<b>Purificación</b>	Cromatografía de afinidad

**Aplicación**

<b>Relación de Dilución</b>	WB 1:500-1:1000,IHC 1:50-1:100,ICC/IF 1:50-1:200,IP 1:20-1:50
<b>Peso Molecular</b>	Calculated MW: 88 kDa; Observed MW: 98 kDa

**Información del Antígeno**

<b>Nombre del Gen</b>	STAT3
<b>Nombres Alternativos</b>	STAT3; APRF; Signal transducer and activator of transcription 3; Acute-phase response factor
<b>ID del Gen</b>	6774
<b>ID SwissProt</b>	P40763
<b>Inmunógeno</b>	Un péptido sintético fosforilado correspondiente a los residuos de la proteína diana.

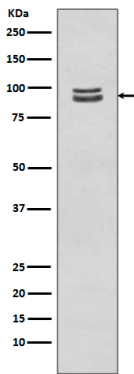
**Antecedentes**

La proteína codificada por este gen pertenece a la familia de proteínas STAT. En respuesta a citocinas y factores de crecimiento, los miembros de la familia STAT son fosforilados por las quinasas asociadas al receptor y posteriormente forman homodímeros o heterodímeros que se translocan al núcleo celular, donde actúan como activadores de la transcripción.

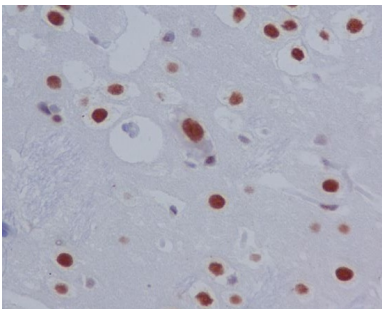
## Área de Investigación

Transducción de señales

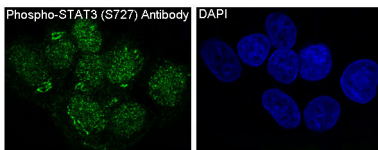
## Datos de Imagen



Análisis de transferencia Western de Phospho-STAT3 (S727) en lisados A431 tratados con EGF usando el anticuerpo Phospho-STAT3 (Ser727).



Análisis inmunohistoquímico de cerebro de rata incluido en parafina utilizando el anticuerpo Phospho-STAT3 (S727). Se utilizó citrato de sodio a alta presión y temperatura, pH 6,0, para la recuperación de antígeno.



Análisis de inmunofluorescencia de Phospho-STAT3 (Ser727) en A431 tratado con EGF usando el anticuerpo Phospho-STAT3 (S727).