

**Nombre del Producto: Anticuerpo policlonal de conejo RhoA/B/C****Nº de Catálogo: APRab01318**

Solo para uso en investigación.

**Resumen**

<b>Descripción</b>	Anticuerpo policlonal de conejo
<b>Huésped</b>	Conejo
<b>Aplicación</b>	WB,IHC,ICC/IF,FC
<b>Reactividad</b>	Humano, Ratón, Rata
<b>Conjugación</b>	No conjugado
<b>Modificación</b>	Sin modificar
<b>Isotipo</b>	IgG
<b>Clonalidad</b>	Policlonal
<b>Formato</b>	Líquido
<b>Concentración</b>	1 mg/ml
<b>Almacenamiento</b>	Hacer alícuotas y almacenar a -20°C (válido por 12 meses). Evitar ciclos de congelación/descongelación.
<b>Envío</b>	Bolsas de hielo
<b>Tampon</b>	IgG de conejo en solución salina tamponada con fosfato, pH 7,4, 150 mM de NaCl, 0,02 % de azida sódica y 50 % de glicerol.
<b>Purificación</b>	Cromatografía de afinidad

**Aplicación**

<b>Relación de Dilución</b>	WB 1:500-1:1000,IHC 1:50-1:100,ICC/IF 1:50-1:200,FC 1:50-1:100
<b>Peso Molecular</b>	Calculated MW: 22 kDa; Observed MW: 22 kDa

**Información del Antígeno**

<b>Nombre del Gen</b>	RHOA/RHOB/RHOC
<b>Nombres Alternativos</b>	ARH12; ARH6; ARH9; ARHA; ARHA2; H12; RHO12; Transforming protein RhoA; RHOA; RHOB; RHOC
<b>ID del Gen</b>	387/388/389
<b>ID SwissProt</b>	P61586/P62745/P08134
<b>Inmunógeno</b>	-

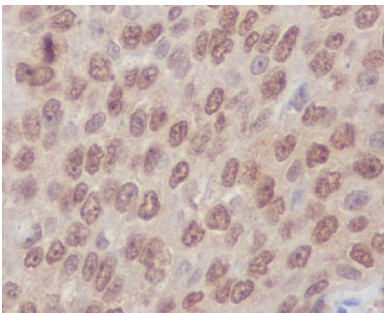
**Antecedentes**

RhoA, RhoB, RhoC es una proteína G pequeña de la familia Rho. Regula una vía de transducción de señales que vincula los receptores de la membrana plasmática con el ensamblaje de adherencias focales y fibras de estrés de actina. Las tres proteínas Rho de mamíferos (A, B y C) presentan una homología de aproximadamente el 30 % con Ras y se expresan en una amplia gama de tipos celulares. Tanto Ras p21 como Rho p21, así como otros miembros de la superfamilia Ras, contienen una secuencia CAAX carboxiterminal (C, cisteína; A, aminoácido alifático; X, cualquier aminoácido) que, en el caso de Ras, ha demostrado ser esencial para su correcta localización y función.

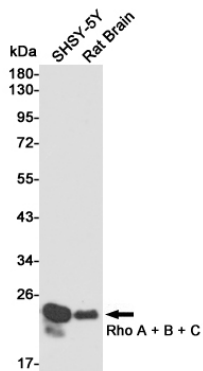
## Área de Investigación

Transducción de señales

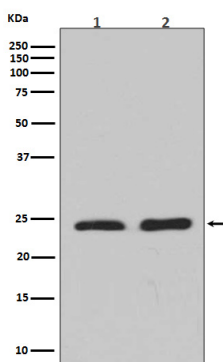
## Datos de Imagen



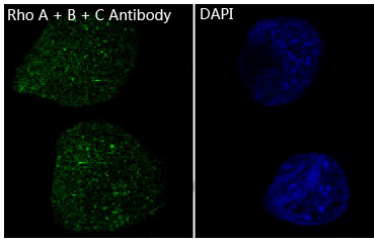
Análisis inmunohistoquímico de carcinoma de pulmón humano incluido en parafina utilizando el anticuerpo Rho A + B + C. Se utilizó citrato de sodio a alta presión y temperatura, pH 6,0, para la recuperación del antígeno.



Análisis de transferencia Western de Rho A + B + C en SH-SY5Y y lisados de cerebro de rata usando el anticuerpo Rho A + B + C.



Análisis de transferencia Western de la expresión de Rho A + B + C en (1) lisados de Jurkat; (2) lisados NIH/3T3 utilizando el anticuerpo RhoA/B/C



Análisis inmunofluorescente de RhoA/B/C en Hela utilizando el anticuerpo RhoA/B/C.