

Nombre del Producto: Anticuerpo policlonal de conejo fosfo-p53 (Ser15)**Nº de Catálogo: APRab00950**

Solo para uso en investigación.

Resumen

Descripción	Anticuerpo policlonal de conejo
Huésped	Conejo
Aplicación	WB,IHC,ICC/IF
Reactividad	Humano
Conjugación	No conjugado
Modificación	Fosforilado
Isotipo	IgG
Clonalidad	Policlonal
Formato	Líquido
Concentración	1 mg/ml
Almacenamiento	Hacer alícuotas y almacenar a -20°C (válido por 12 meses). Evitar ciclos de congelación/descongelación.
Envío	Bolsas de hielo
Tampon	Líquido en PBS que contiene 50% de glicerol, 0,5% de proteína protectora y 0,02% de azida sódica, pH 7,3.
Purificación	Purificación por afinidad

Aplicación

Relación de Dilución	WB 1:500-1:1000,IHC 1:50-1:100,ICC/IF 1:100-1:200
Peso Molecular	Calculated MW: 44 kDa; Observed MW: 53 kDa

Información del Antígeno

Nombre del Gen	TP53
Nombres Alternativos	TP53; P53; Cellular tumor antigen p53; Antigen NY-CO-13; Phosphoprotein p53; Tumor suppressor p53
ID del Gen	7157
ID SwissProt	P04637
Inmunógeno	Un péptido sintético fosforilado correspondiente a los residuos de la proteína diana.

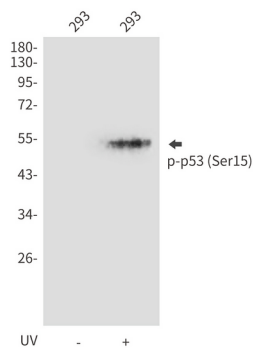
Antecedentes

La proteína tumoral p53, una proteína nuclear, desempeña un papel esencial en la regulación del ciclo celular, específicamente en la transición de G0 a G1. Se encuentra en niveles muy bajos en células normales; sin embargo, en diversas líneas celulares transformadas, se expresa en cantidades elevadas y se cree que contribuye a la transformación y la malignidad. p53 es una proteína de unión al ADN que contiene dominios de unión al ADN, oligomerización y activación de la transcripción.

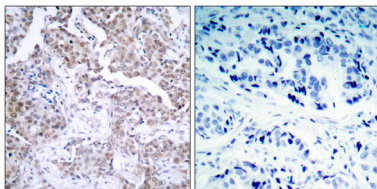
Área de Investigación

Biología celular

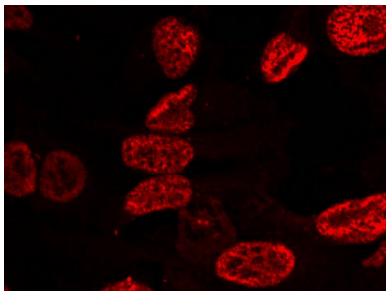
Datos de Imagen



Análisis de transferencia Western de fosfo-p53 (Ser15) en 293 lisados utilizando el anticuerpo fosfo-p53 (Ser15).



Análisis inmunohistoquímico de tejido de carcinoma mamario humano incluido en parafina mediante el anticuerpo p53 (Phospho-Ser15). Se utilizó citrato de sodio a alta presión y temperatura, pH 6,0, para la recuperación del antígeno. Muestra con péptido bloqueador a la derecha.



Análisis de inmunofluorescencia de fosfo-p53 (Ser15) en células Hela usando el anticuerpo p53 (fosfo-Ser15) (rojo).