

Nombre del Producto: Anticuerpo policlonal de conejo fosfo-PTEN (Ser380)**Nº de Catálogo: APRab00944**

Solo para uso en investigación.

Resumen

Descripción	Anticuerpo policlonal de conejo
Huésped	Conejo
Aplicación	IHC, ICC/IF
Reactividad	Humano, Ratón, Rata
Conjugación	No conjugado
Modificación	Fosforilado
Isotipo	IgG
Clonalidad	Policlonal
Formato	Líquido
Concentración	1 mg/ml
Almacenamiento	Hacer alícuotas y almacenar a -20°C (válido por 12 meses). Evitar ciclos de congelación/descongelación.
Envío	Bolsas de hielo
Tampon	Líquido en PBS que contiene 50% de glicerol, 0,5% de proteína protectora y 0,02% de azida sódica, pH 7,3.
Purificación	Purificación por afinidad

Aplicación

Relación de Dilución	IHC 1:50-1:100, ICC/IF 1:100-1:200
Peso Molecular	-

Información del Antígeno

Nombre del Gen	PTEN
Nombres Alternativos	PTEN; MMAC1; TEP1; Phosphatidylinositol 3; 4; 5-trisphosphate 3-phosphatase and dual-specificity protein phosphatase PTEN; Mutated in multiple advanced cancers 1; Phosphatase and tensin homolog
ID del Gen	5728
ID SwissProt	P60484
Inmunógeno	Un péptido sintético fosforilado correspondiente a los residuos de la proteína diana.

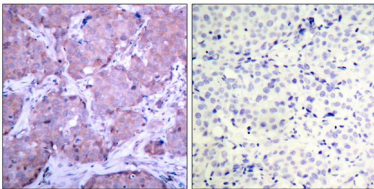
Antecedentes

Supresor tumoral. Actúa como una fosfatasa proteica de doble especificidad, desfosforilando proteínas fosforiladas en tirosina, serina y treonina. También actúa como una fosfatasa lipídica, eliminando el fosfato en la posición D3 del anillo de inositol del fosfatidilinositol 3,4,5-trifosfato, fosfatidilinositol 3,4-difosfato, fosfatidilinositol 3-fosfato e inositol 1,3,4,5-tetrakisfosfato, con un orden de preferencia de sustrato in vitro: PtdIns(3,4,5)P3 > PtdIns(3,4)P2 > PtdIns3P > Ins(1,3,4,5)P4.

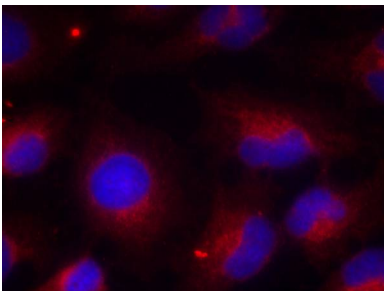
Área de Investigación

Biología celular

Datos de Imagen



Análisis inmunohistoquímico de tejido de carcinoma de mama humano incluido en parafina utilizando el anticuerpo Phospho-PTEN (Ser380). Se utilizó citrato de sodio a alta presión y temperatura, pH 6,0, para la recuperación del antígeno. Muestra con péptido bloqueador a la derecha.



Análisis de inmunofluorescencia de fosfo-PTEN (Ser380) en células Hela usando el anticuerpo PTEN (fosfo-Ser380) y DAPI (azul).