

Nombre del Producto: Anticuerpo policlonal de conejo fosfo-CREB (Ser142)**Nº de Catálogo: APRab00922**

Solo para uso en investigación.

Resumen

Descripción	Anticuerpo policlonal de conejo
Huésped	Conejo
Aplicación	WB,IHC
Reactividad	Humano, Ratón, Rata
Conjugación	No conjugado
Modificación	Fosforilado
Isotipo	IgG
Clonalidad	Policlonal
Formato	Líquido
Concentración	1 mg/ml
Almacenamiento	Hacer alícuotas y almacenar a -20°C (válido por 12 meses). Evitar ciclos de congelación/descongelación.
Envío	Bolsas de hielo
Tampon	Líquido en PBS que contiene 50% de glicerol, 0,5% de proteína protectora y 0,02% de azida sódica, pH 7,3.
Purificación	Purificación por afinidad

Aplicación

Relación de Dilución	WB 1:500-1:1000,IHC 1:50-1:100
Peso Molecular	Calculated MW: 35 kDa; Observed MW: 37,43 kDa

Información del Antígeno

Nombre del Gen	CREB1
Nombres Alternativos	CREB1; Cyclic AMP-responsive element-binding protein 1; CREB-1; cAMP-responsive element-binding protein 1
ID del Gen	1385
ID SwissProt	P16220
Inmunógeno	Un péptido sintético fosforilado correspondiente a los residuos de la proteína diana.

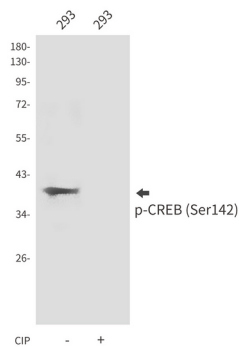
Antecedentes

Este gen codifica un factor de transcripción perteneciente a la familia de proteínas de unión al ADN con cremallera de leucina. Esta proteína se une como homodímero al elemento sensible al AMPc, un palíndromo octamérico.

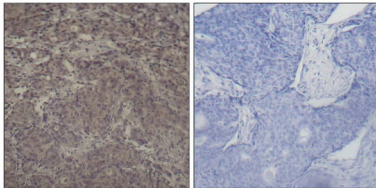
Área de Investigación

Epigenética y señalización nuclear

Datos de Imagen



Análisis de transferencia Western de Phospho-CREB (Ser142) en 293 lisados utilizando el anticuerpo Phospho-CREB (Ser142).



Análisis inmunohistoquímico de tejido de carcinoma mamario humano incluido en parafina mediante el anticuerpo CREB (Phospho-Ser142). Se utilizó citrato de sodio a alta presión y temperatura, pH 6,0, para la recuperación del antígeno. Muestra con péptido bloqueador a la derecha.