

Nombre del Producto: Anticuerpo policlonal de conejo fosfoconexina 43 (Ser368)**Nº de Catálogo:** APRab00920

Solo para uso en investigación.

Resumen

Descripción	Anticuerpo policlonal de conejo
Huésped	Conejo
Aplicación	WB,IHC
Reactividad	Humano, Ratón, Rata
Conjugación	No conjugado
Modificación	Fosforilado
Isotipo	IgG
Clonalidad	Policlonal
Formato	Líquido
Concentración	1 mg/ml
Almacenamiento	Hacer alícuotas y almacenar a -20°C (válido por 12 meses). Evitar ciclos de congelación/descongelación.
Envío	Bolsas de hielo
Tampon	Líquido en PBS que contiene 50% de glicerol, 0,5% de proteína protectora y 0,02% de azida sódica, pH 7,3.
Purificación	Purificación por afinidad

Aplicación

Relación de Dilución	WB 1:500-1:1000,IHC 1:50-1:100
Peso Molecular	Calculated MW: 43 kDa; Observed MW: 43 kDa

Información del Antígeno

Nombre del Gen	GJA1
Nombres Alternativos	Connexin 43; Connexin-43; Cx 43; Cx43; CXA1_HUMAN; DFNB38; Gap junction 43 kDa heart protein; Gap junction alpha-1 protein; Gap junction protein alpha 1 43kDa (connexin 43); Gap junction protein alpha 1 43kDa; Gap junction protein alpha like; GJA 1; Gja1; GJAL; ODD; ODDD; ODOD; SDTY3.
ID del Gen	2697
ID SwissProt	P17302
Inmunógeno	Un péptido sintético fosforilado correspondiente a los residuos de la proteína diana.

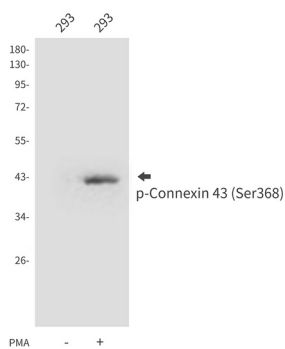
Antecedentes

Proteína de unión estrecha que actúa como regulador de la capacidad de la vejiga.

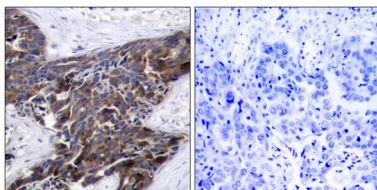
Área de Investigación

Transducción de señales

Datos de Imagen



Análisis de transferencia Western de fosfoconexina 43 (Ser368) en 293 lisados utilizando el anticuerpo fosfoconexina 43 (Ser368).



Análisis inmunohistoquímico de tejido de carcinoma mamario humano incluido en parafina mediante el anticuerpo anti-conexina 43 (fosfo-Ser368). Se utilizó citrato de sodio a alta presión y temperatura, pH 6,0, para la recuperación del antígeno. Muestra con péptido bloqueador a la derecha.