

Nombre del Producto: Anticuerpo policlonal de conejo fosfoestatmina 1 (Ser25)**Nº de Catálogo: APRab00919**

Solo para uso en investigación.

Resumen

Descripción	Anticuerpo policlonal de conejo
Huésped	Conejo
Aplicación	WB,IHC
Reactividad	Humano, Ratón, Rata
Conjugación	No conjugado
Modificación	Fosforilado
Isotipo	IgG
Clonalidad	Policlonal
Formato	Líquido
Concentración	1 mg/ml
Almacenamiento	Hacer alícuotas y almacenar a -20°C (válido por 12 meses). Evitar ciclos de congelación/descongelación.
Envío	Bolsas de hielo
Tampon	Líquido en PBS que contiene 50% de glicerol, 0,5% de proteína protectora y 0,02% de azida sódica, pH 7,3.
Purificación	Purificación por afinidad

Aplicación

Relación de Dilución	WB 1:500-1:1000,IHC 1:50-1:100
Peso Molecular	Calculated MW: 17 kDa; Observed MW: 17 kDa

Información del Antígeno

Nombre del Gen	STMN1 STMN1; C1orf215; LAP18; OP18; Stathmin; Leukemia-associated phosphoprotein p18;
Nombres Alternativos	Metablastin; Oncoprotein 18; Op18; Phosphoprotein p19; pp19; ProsoLin; Protein Pr22; pp17
ID del Gen	3925
ID SwissProt	P16949
Inmunógeno	Un péptido sintético fosforilado correspondiente a los residuos de la proteína diana.

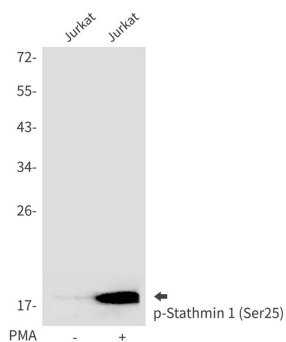
Antecedentes

Participa en la regulación del sistema de filamentos de microtúbulos (MT) mediante la desestabilización de los microtúbulos. Impide el ensamblaje y promueve el desensamblaje de los microtúbulos. La fosforilación en Ser-16 puede ser necesaria para la formación de axones durante la neurogénesis. Participa en el control del miedo adquirido e innato.

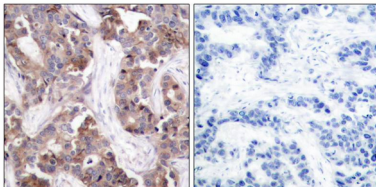
Área de Investigación

Neurociencia

Datos de Imagen



Análisis de transferencia Western de fosfoestamina 1 (Ser25) en lisados de Jurkat utilizando el anticuerpo fosfoestamina 1 (Ser25).



Análisis inmunohistoquímico de tejido de carcinoma mamario humano incluido en parafina mediante el anticuerpo Estamina 1 (Fosfo-Ser25). Se utilizó citrato de sodio a alta presión y temperatura, pH 6,0, para la recuperación del antígeno. Muestra con péptido bloqueador a la derecha.