

**Nombre del Producto: Anticuerpo policlonal de conejo fosfo-Rac1 (Ser71)****Nº de Catálogo: APRab00917**

Solo para uso en investigación.

**Resumen**

<b>Descripción</b>	Anticuerpo policlonal de conejo
<b>Huésped</b>	Conejo
<b>Aplicación</b>	WB
<b>Reactividad</b>	Humano, Ratón, Rata
<b>Conjugación</b>	No conjugado
<b>Modificación</b>	Fosforilado
<b>Isotipo</b>	IgG
<b>Clonalidad</b>	Policlonal
<b>Formato</b>	Líquido
<b>Concentración</b>	1 mg/ml
<b>Almacenamiento</b>	Hacer alícuotas y almacenar a -20°C (válido por 12 meses). Evitar ciclos de congelación/descongelación.
<b>Envío</b>	Bolsas de hielo
<b>Tampon</b>	Líquido en PBS que contiene 50% de glicerol, 0,5% de proteína protectora y 0,02% de azida sódica, pH 7,3.
<b>Purificación</b>	Purificación por afinidad

**Aplicación**

<b>Relación de Dilución</b>	WB 1:500-1:1000
<b>Peso Molecular</b>	Calculated MW: 21 kDa; Observed MW: 28 kDa

**Información del Antígeno**

<b>Nombre del Gen</b>	RAC1
<b>Nombres Alternativos</b>	Ras-related C3 botulinum toxin substrate 1; Cell migration-inducing gene 5 protein; Ras-like protein TC25; p21-Rac1; RAC1; TC25
<b>ID del Gen</b>	5879
<b>ID SwissProt</b>	P63000
<b>Inmunógeno</b>	Un péptido sintético fosforilado correspondiente a los residuos de la proteína diana.

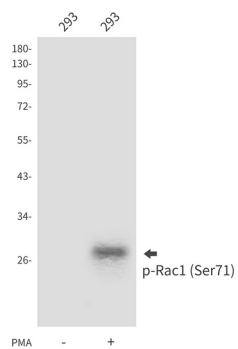
**Antecedentes**

GTPasa pequeña asociada a la membrana plasmática que alterna entre estados activos unidos a GTP y estados inactivos unidos a GDP.

## Área de Investigación

Transducción de señales

## Datos de Imagen



Análisis de transferencia Western de Phospho-Rac1 (Ser71) en 293 lisados utilizando el anticuerpo Phospho-Rac1 (Ser71).