

Nombre del Producto: Anticuerpo policlonal de conejo fosfo-CDC25C (Ser198)**Nº de Catálogo: APRab00912**

Solo para uso en investigación.

Resumen

Descripción	Anticuerpo policlonal de conejo
Huésped	Conejo
Aplicación	IHC
Reactividad	Humano
Conjugación	No conjugado
Modificación	Fosforilado
Isotipo	IgG
Clonalidad	Policlonal
Formato	Líquido
Concentración	1 mg/ml
Almacenamiento	Hacer alícuotas y almacenar a -20°C (válido por 12 meses). Evitar ciclos de congelación/descongelación.
Envío	Bolsas de hielo
Tampon	Líquido en PBS que contiene 50% de glicerol, 0,5% de proteína protectora y 0,02% de azida sódica, pH 7,3.
Purificación	Purificación por afinidad

Aplicación

Relación de Dilución	IHC 1:50-1:100
Peso Molecular	-

Información del Antígeno

Nombre del Gen	CDC25C
Nombres Alternativos	CDC25C; M-phase inducer phosphatase 3; Dual specificity phosphatase Cdc25C
ID del Gen	995
ID SwissProt	P30307
Inmunógeno	Un péptido sintético fosforilado correspondiente a los residuos de la proteína diana.

Antecedentes

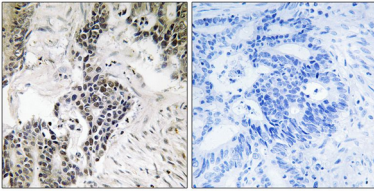
Actúa como inductor dosis-dependiente en el control mitótico. Es una tirosina proteína fosfatasa necesaria para la progresión

del ciclo celular. Desfosforila directamente la CDK1 y activa su actividad quinasa.

Área de Investigación

Biología celular

Datos de Imagen



Análisis inmunohistoquímico de tejido de carcinoma de colon humano incluido en parafina utilizando el anticuerpo Phospho-CDC25C (Ser198). Se utilizó citrato de sodio a alta presión y temperatura, pH 6,0, para la recuperación del antígeno. Muestra con péptido bloqueador a la derecha.