
Nombre del Producto: Anticuerpo policlonal de conejo de cadena ligera kappa humana
Nº de Catálogo: APRab00904

Solo para uso en investigación.

Resumen

Descripción	Anticuerpo policlonal de conejo
Huésped	Conejo
Aplicación	WB,ELISA
Reactividad	Humano
Conjugación	No conjugado
Modificación	Sin modificar
Isotipo	IgG
Clonalidad	Policlonal
Formato	Líquido
Concentración	1 mg/ml
Almacenamiento	Hacer alícuotas y almacenar a -20°C (válido por 12 meses). Evitar ciclos de congelación/descongelación.
Envío	Bolsas de hielo
Tampon	Líquido en PBS que contiene 50% de glicerol, 0,5% de proteína protectora y 0,02% de azida sódica, pH 7,3.
Purificación	Purificación por afinidad

Aplicación

Relación de Dilución	WB 1:500-1:1000,ELISA 1:5000-1:20000
Peso Molecular	Calculated MW: 12 kDa; Observed MW: 25 kDa

Información del Antígeno

Nombre del Gen	IGKC
Nombres Alternativos	HCAK1; Ig kappa chain C region; IGKC; IMMUNOGLOBULIN InV; Km
ID del Gen	3514.0
ID SwissProt	P01834
Inmunógeno	Proteína nativa de longitud completa

Antecedentes

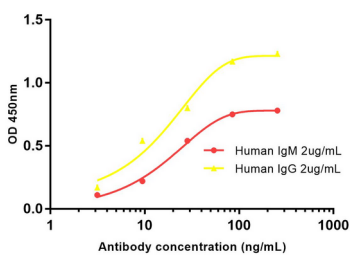
Región constante de las cadenas ligeras de inmunoglobulina. Las inmunoglobulinas, también conocidas como anticuerpos, son

glicoproteínas unidas a la membrana o secretadas, producidas por los linfocitos B. En la fase de reconocimiento de la inmunidad humoral, las inmunoglobulinas unidas a la membrana actúan como receptores que, al unirse a un antígeno específico, desencadenan la expansión clonal y la diferenciación de los linfocitos B en células plasmáticas secretoras de inmunoglobulinas.

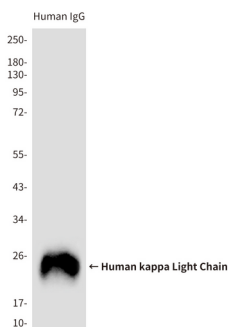
Área de Investigación

Inmunología

Datos de Imagen



Ensayo ELISA indirecto para anticuerpo de cadena ligera kappa humana de conejo.
Concentración de recubrimiento de antígeno: 2 ug/ml.



Análisis de transferencia Western de la cadena ligera kappa humana en IgG humana total reducida y desnaturalizada en tampón de carga SDS 2X con DTT utilizando el anticuerpo de la cadena ligera kappa humana