

**Nombre del Producto: Anticuerpo policlonal de conejo fosfo-CD31 (Tyr713)****Nº de Catálogo: APRab00842**

Solo para uso en investigación.

**Resumen**

<b>Descripción</b>	Anticuerpo policlonal de conejo
<b>Huésped</b>	Conejo
<b>Aplicación</b>	WB,IHC,ICC/IF,ELISA
<b>Reactividad</b>	Humano, Ratón
<b>Conjugación</b>	No conjugado
<b>Modificación</b>	Fosforilado
<b>Isotipo</b>	IgG
<b>Clonalidad</b>	Policlonal
<b>Formato</b>	Líquido
<b>Concentración</b>	1 mg/ml
<b>Almacenamiento</b>	Hacer alícuotas y almacenar a -20°C (válido por 12 meses). Evitar ciclos de congelación/descongelación.
<b>Envío</b>	Bolsas de hielo
<b>Tampon</b>	Líquido en PBS que contiene 50% de glicerol, 0,5% de proteína protectora y 0,02% de azida sódica, pH 7,3.
<b>Purificación</b>	Cromatografía de afinidad

**Aplicación**

<b>Relación de Dilución</b>	WB 1:500-1:1000,IHC 1:50-1:100,ICC/IF 1:50-1:200,ELISA 1:5000-1:20000
<b>Peso Molecular</b>	Calculated MW: 83 kDa; Observed MW: 150 kDa

**Información del Antígeno**

<b>Nombre del Gen</b>	PECAM1
<b>Nombres Alternativos</b>	Platelet endothelial cell adhesion molecule; PECAM-1; EndoCAM; GPIIA'; PECA1; CD antigen CD31
<b>ID del Gen</b>	5175
<b>ID SwissProt</b>	P16284
<b>Inmunógeno</b>	El antisuero se produjo contra el péptido sintetizado derivado de PECAM-1 humano alrededor del sitio de fosforilación de Tyr713. Rango de AA: 686-735.

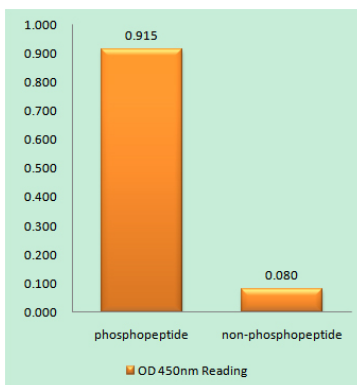
## Antecedentes

PECAM-1 es una molécula de adhesión celular expresada en plaquetas y en las uniones intercelulares de las células endoteliales. Participa en la modulación de la adhesión celular mediada por integrinas, la migración transendotelial, la angiogénesis, la apoptosis, la migración celular, la regulación negativa de la señalización celular inmunitaria, la autoinmunidad, la fagocitosis de macrófagos, la anafilaxia mediada por IgE y la trombosis. Experimenta un proceso de empalme alternativo, generando múltiples isoformas en los lechos vasculares de diversos tejidos.

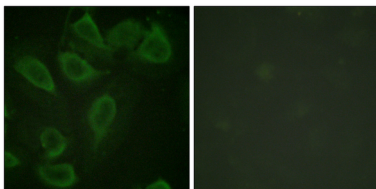
## Área de Investigación

Cardiovascular

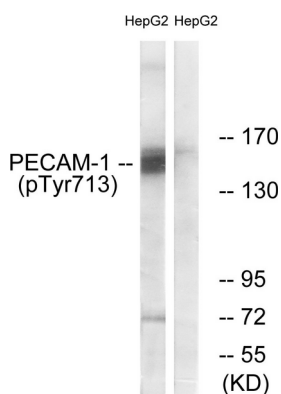
## Datos de Imagen



Ensayo inmunoabsorbente ligado a enzimas (fosfo-ELISA) para inmunógeno fosfopéptido (fosfo-izquierda) y no fosfopéptido (fosfo-derecha), utilizando PECAM1 (anticuerpo fosfo-Tyr71)



Análisis de inmunofluorescencia de fosfo-CD31 (Tyr713) en HeLa mediante el anticuerpo fosfo-CD31 (Tyr713). La imagen de la derecha está bloqueada con el fosfopéptido.



Análisis de transferencia Western de Phospho-CD31 (Tyr713) en lisados de HepG2 usando el anticuerpo Phospho-CD31 (Tyr713). El carril de la derecha está bloqueado con el péptido Phospho-.