

**Nombre del Producto: Anticuerpo policlonal de conejo fosfo-Artemisa (Ser516)****Nº de Catálogo: APRab00839**

Solo para uso en investigación.

**Resumen**

<b>Descripción</b>	Anticuerpo policlonal de conejo
<b>Huésped</b>	Conejo
<b>Aplicación</b>	WB,IHC,ELISA
<b>Reactividad</b>	Humano, Ratón
<b>Conjugación</b>	No conjugado
<b>Modificación</b>	Fosforilado
<b>Isotipo</b>	IgG
<b>Clonalidad</b>	Policlonal
<b>Formato</b>	Líquido
<b>Concentración</b>	1 mg/ml
<b>Almacenamiento</b>	Hacer alícuotas y almacenar a -20°C (válido por 12 meses). Evitar ciclos de congelación/descongelación.
<b>Envío</b>	Bolsas de hielo
<b>Tampon</b>	Líquido en PBS que contiene 50% de glicerol, 0,5% de proteína protectora y 0,02% de azida sódica, pH 7,3.
<b>Purificación</b>	Cromatografía de afinidad

**Aplicación**

<b>Relación de Dilución</b>	WB 1:500-1:1000,IHC 1:50-1:100,ELISA 1:5000-1:20000
<b>Peso Molecular</b>	Calculated MW: 78 kDa; Observed MW: 78 kDa

**Información del Antígeno**

<b>Nombre del Gen</b>	DCLRE1C
<b>Nombres Alternativos</b>	SCIDA; SNM1C; A-SCID; RS-SCID; DCLREC1C
<b>ID del Gen</b>	64421
<b>ID SwissProt</b>	Q96SD1
<b>Inmunógeno</b>	El antisuero se produjo contra el péptido sintetizado derivado de Artemis humana alrededor del sitio de fosforilación de Ser516. Rango de AA: 482-531.

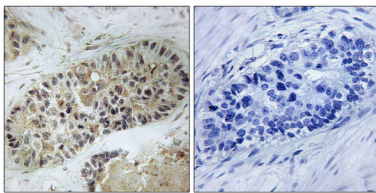
**Antecedentes**

Requerido para la recombinación V(D)J, el proceso por el cual los exones que codifican los dominios de unión al antígeno de las inmunoglobulinas y las proteínas receptoras de células T se ensamblan a partir de segmentos génicos individuales V, (D) y J. La recombinación V(D)J es iniciada por el complejo de endonucleasa RAG específico para linfocitos, que genera roturas de doble cadena de ADN (DSB) sitio-específicas. Estas DSB presentan dos tipos de estructuras finales de ADN: extremos codificantes sellados en horquilla y extremos señal romos fosforilados. Estos extremos son reparados independientemente por la vía de unión de extremos no homólogos (NHEJ) para formar uniones codificantes y señal respectivamente. Esta proteína exhibe actividad exonucleasa 5'-3' específica de cadena sencilla de forma aislada y adquiere actividad endonucleolítica en horquillas y salientes 5' y 3' cuando está en un complejo con PRKDC. Esta última actividad es requerida específicamente para la resolución de horquillas cerradas antes de la formación de la unión codificante. También puede ser necesario para la reparación de DSB complejos inducidos por radiación ionizante, que requieren un procesamiento final sustancial antes de la religación por NHEJ.

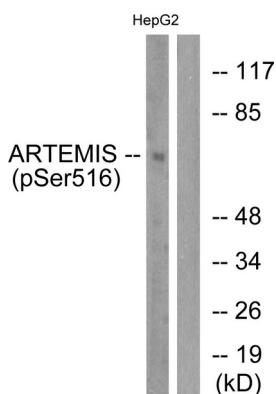
## Área de Investigación

Epigenética y señalización nuclear

## Datos de Imagen



Análisis inmunohistoquímico de carcinoma de pulmón humano incluido en parafina, utilizando el anticuerpo Phospho-Artemis (Ser516). Se utilizó citrato de sodio a alta presión y temperatura, pH 6,0, para la recuperación del antígeno. Muestra con péptido bloqueador a la derecha.



Análisis de transferencia Western de Phospho-Artemis (Ser516) en células HepG2 tratadas con EGF, utilizando el anticuerpo Phospho-Artemis (Ser516). El carril de la derecha está bloqueado con el péptido Phospho-.