
Nombre del Producto: Anticuerpo policlonal de conejo fosfo-alfa 1 sodio potasio ATPasa (Ser23)**Nº de Catálogo: APRab00835**

Solo para uso en investigación.

Resumen

Descripción	Anticuerpo policlonal de conejo
Huésped	Conejo
Aplicación	WB,ICC/IF,ELISA
Reactividad	Rata
Conjugación	No conjugado
Modificación	Fosforilado
Isotipo	IgG
Clonalidad	Policlonal
Formato	Líquido
Concentración	1 mg/ml
Almacenamiento	Hacer alícuotas y almacenar a -20°C (válido por 12 meses). Evitar ciclos de congelación/descongelación.
Envío	Bolsas de hielo
Tampon	Líquido en PBS que contiene 50% de glicerol, 0,5% de proteína protectora y 0,02% de azida sódica, pH 7,3.
Purificación	Cromatografía de afinidad

Aplicación

Relación de Dilución	WB 1:500-1:1000,ICC/IF 1:50-1:200,ELISA 1:5000-1:20000
Peso Molecular	Calculated MW: 113 kDa; Observed MW: 113 kDa

Información del Antígeno

Nombre del Gen	Atp1A1
Nombres Alternativos	ATP1A1; Sodium/potassium-transporting ATPase subunit alpha-1; Na(+)/K(+) ATPase alpha-1 subunit; Sodium pump subunit alpha-1
ID del Gen	24211.0
ID SwissProt	P06685
Inmunógeno	El antisuero se produjo contra el péptido sintetizado derivado de la ATP1 alfa1/Na+K+ ATPasa1 de rata alrededor del sitio de fosforilación de Ser23. Rango de AA: 15-64.

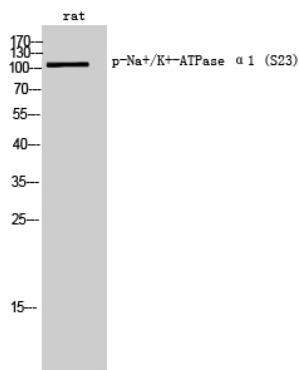
Antecedentes

La subunidad transportadora alfa 1 de la ATPasa Na⁺/K⁺, codificada por ATP1A1, pertenece a la familia de las ATPasas transportadoras de cationes de tipo P y a la subfamilia de las Na⁺/K⁺-ATPasas. La Na⁺/K⁺-ATPasa es una proteína integral de membrana responsable de establecer y mantener los gradientes electroquímicos de iones Na y K a través de la membrana plasmática.

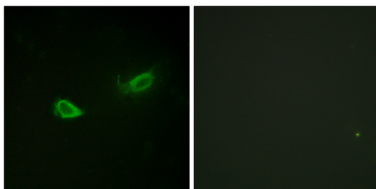
Área de Investigación

Etiquetas y marcadores celulares

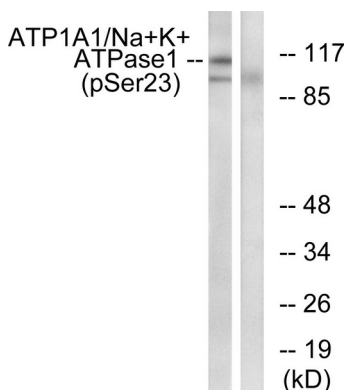
Datos de Imagen



Análisis de transferencia Western de ATPasa de sodio y potasio fosfo-alfa 1 (Ser23) en lisados de rata utilizando el anticuerpo ATPasa de sodio y potasio fosfo-alfa 1 (Ser23).



Análisis de inmunofluorescencia de la ATPasa de sodio y potasio fosfoalfa 1 (Ser23) en NIH/3T3 mediante el anticuerpo ATP1 alfa 1/Na+K+ ATPasa1 (fosfo-Ser23). La imagen de la derecha está bloqueada con el péptido fosfo-.



Análisis Western blot de la ATPasa de Fosfo-alfa 1 Sodio Potasio (Ser23) en lisados de cerebro de rata mediante el anticuerpo ATP1 alfa1/Na+K+ ATPasa1 (Fosfo-Ser23). El carril derecho está bloqueado con el péptido Fosfo-.