

Nombre del Producto: Anticuerpo policlonal de conejo fosfo-ErbB 2 (Tyr1221/Tyr1222)**Nº de Catálogo: APRab00832**

Solo para uso en investigación.

Resumen

Descripción	Anticuerpo policlonal de conejo
Huésped	Conejo
Aplicación	WB,IHC,ELISA,IP
Reactividad	Humano, Ratón, Rata
Conjugación	No conjugado
Modificación	Fosforilado
Isotipo	IgG
Clonalidad	Policlonal
Formato	Líquido
Concentración	1 mg/ml
Almacenamiento	Hacer alícuotas y almacenar a -20°C (válido por 12 meses). Evitar ciclos de congelación/descongelación.
Envío	Bolsas de hielo
Tampon	Líquido en PBS que contiene 50% de glicerol, 0,5% de proteína protectora y 0,02% de azida sódica, pH 7,3.
Purificación	Cromatografía de afinidad

Aplicación

Relación de Dilución	WB 1:500-1:1000,IHC 1:50-1:100,ELISA 1:5000-1:20000,IP 1:20-1:50
Peso Molecular	Calculated MW: 138 kDa; Observed MW: 180 kDa

Información del Antígeno

Nombre del Gen	ERBB2 ERBB2; HER2; MLN19; NEU; NGL; Receptor tyrosine-protein kinase erbB-2; Metastatic
Nombres Alternativos	lymph node gene 19 protein; MLN 19; Proto-oncogene Neu; Proto-oncogene c-ErbB-2; Tyrosine kinase-type cell surface receptor HER2; p185erbB2; CD antigen CD340
ID del Gen	2064
ID SwissProt	P04626
Inmunógeno	El antisuero se produjo contra el péptido sintetizado derivado del HER2 humano alrededor del sitio de fosforilación de Tyr1221/Tyr1222. Rango de AA: 1191-1240.

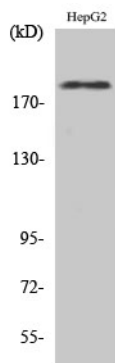
Antecedentes

Este gen codifica un miembro de la familia de receptores de tirosina quinasas del factor de crecimiento epidérmico (EGF). Esta proteína no posee un dominio de unión a ligando propio y, por lo tanto, no puede unirse a factores de crecimiento. Sin embargo, se une firmemente a otros miembros de la familia de receptores de EGF unidos a ligando para formar un heterodímero, lo que estabiliza la unión del ligando y potencia la activación mediada por quinasas de las vías de señalización posteriores, como las que involucran la proteína quinasa activada por mitógenos y la fosfatidilinositol-3 quinasa.

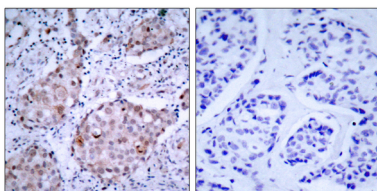
Área de Investigación

Cáncer

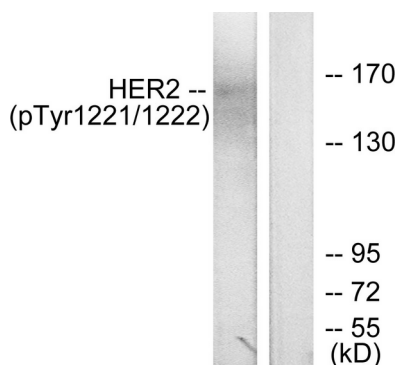
Datos de Imagen



Análisis de transferencia Western de Phospho-ErbB 2 (Tyr1221/Tyr1222) en varios lisados utilizando el anticuerpo Phospho-ErbB 2 (Tyr1221/Tyr1222).



Análisis inmunohistoquímico de carcinoma de mama humano incluido en parafina, utilizando el anticuerpo HER2 (Phospho-Tyr1221/Tyr122, 2). Se utilizó citrato de sodio a alta presión y temperatura, pH 6,0, para la recuperación del antígeno. Muestra con péptido bloqueador a la derecha.



Análisis de inmunotransferencia de Fosfo-ErbB 2 (Tyr1221/Tyr1222) en lisados de SKOV-3 tratados con EGF, utilizando el anticuerpo HER2 (Fosfo-Tyr1221/Tyr122, 2). El carril derecho está bloqueado con el péptido Fosfo-.