

Nombre del Producto: Anticuerpo policlonal de conejo fosfo-IRS1 (Ser639)**Nº de Catálogo: APRab00830**

Solo para uso en investigación.

Resumen

Descripción	Anticuerpo policlonal de conejo
Huésped	Conejo
Aplicación	WB,IHC,ELISA
Reactividad	Humano, Ratón, Rata
Conjugación	No conjugado
Modificación	Fosforilado
Isotipo	IgG
Clonalidad	Policlonal
Formato	Líquido
Concentración	1 mg/ml
Almacenamiento	Hacer alícuotas y almacenar a -20°C (válido por 12 meses). Evitar ciclos de congelación/descongelación.
Envío	Bolsas de hielo
Tampon	Líquido en PBS que contiene 50% de glicerol, 0,5% de proteína protectora y 0,02% de azida sódica, pH 7,3.
Purificación	Cromatografía de afinidad

Aplicación

Relación de Dilución	WB 1:500-1:1000,IHC 1:50-1:100,ELISA 1:5000-1:20000
Peso Molecular	Calculated MW: 132 kDa; Observed MW: 150 kDa

Información del Antígeno

Nombre del Gen	IRS1
Nombres Alternativos	IRS1; Insulin receptor substrate 1; IRS-1
ID del Gen	3667
ID SwissProt	P35568
Inmunógeno	El antisuero se produjo contra el péptido sintetizado derivado del IRS-1 humano alrededor del sitio de fosforilación de Ser639. Rango de AA: 605-654.

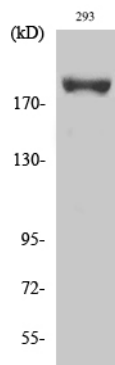
Antecedentes

Puede mediar el control de diversos procesos celulares por la insulina. Al ser fosforilada por el receptor de insulina, se une específicamente a diversas proteínas celulares que contienen dominios SH2, como la subunidad p85 de la fosfatidilinositol 3-quinasa o GRB2. Activa la fosfatidilinositol 3-quinasa al unirse a la subunidad reguladora p85.

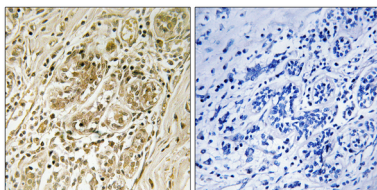
Área de Investigación

Etiquetas y marcadores celulares

Datos de Imagen



Análisis de transferencia Western de Phospho-IRS1 (Ser639) en varios lisados utilizando el anticuerpo Phospho-IRS1 (Ser639).



Análisis inmunohistoquímico de carcinoma de mama humano incluido en parafina, utilizando el anticuerpo IRS1 (Phospho-Ser639). Se utilizó citrato de sodio a alta presión y temperatura, pH 6,0, para la recuperación del antígeno. Muestra con péptido bloqueador a la derecha.