

Nombre del Producto: Anticuerpo policlonal de conejo p18 de la caspasa 6 escindida
Nº de Catálogo: APRab00828

Solo para uso en investigación.

Resumen

Descripción	Anticuerpo policlonal de conejo
Huésped	Conejo
Aplicación	WB,IHC,ELISA
Reactividad	Humano, Rata
Conjugación	No conjugado
Modificación	Sin modificar
Isotipo	IgG
Clonalidad	Policlonal
Formato	Líquido
Concentración	1 mg/ml
Almacenamiento	Hacer alícuotas y almacenar a -20°C (válido por 12 meses). Evitar ciclos de congelación/descongelación.
Envío	Bolsas de hielo
Tampon	Líquido en PBS que contiene 50% de glicerol, 0,5% de proteína protectora y 0,02% de azida sódica, pH 7,3.
Purificación	Cromatografía de afinidad

Aplicación

Relación de Dilución	WB 1:500-1:1000,IHC 1:50-1:100,ELISA 1:5000-1:20000
Peso Molecular	Calculated MW: 33 kDa; Observed MW: 20,35 kDa

Información del Antígeno

Nombre del Gen	CASP6
Nombres Alternativos	CASP6; MCH2; Caspase-6; CASP-6; Apoptotic protease Mch-2
ID del Gen	839
ID SwissProt	P55212
Inmunógeno	El antisuero se produjo contra el péptido sintetizado derivado de la caspasa 6 humana. Rango de AA: 130-179

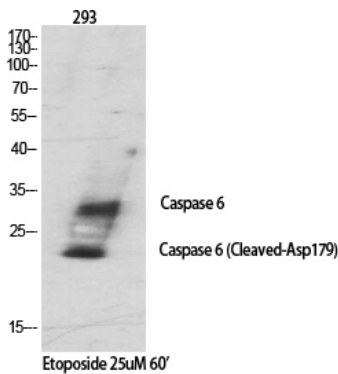
Antecedentes

La caspasa-6 (Mch2) es una de las principales caspasas ejecutoras que actúan en los procesos apoptóticos celulares. Tras la estimulación apoptótica, las caspasas iniciadoras, como la caspasa-9, se escinden y se activan. Las caspasas activadas, situadas aguas arriba, procesan posteriormente las caspasas ejecutoras aguas abajo, como la caspasa-3 y la caspasa-6, escindiéndolas en subunidades grandes y pequeñas, iniciando así una cascada de caspasas que conduce a la apoptosis. Una de las principales dianas de la caspasa-6 es la proteína asociada a la membrana, lamina A.

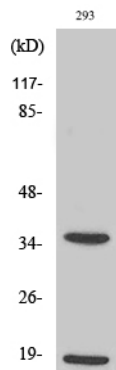
Área de Investigación

Biología celular

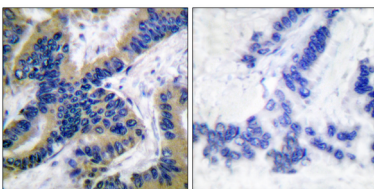
Datos de Imagen



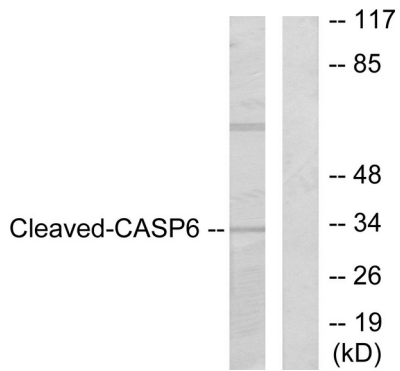
Análisis de transferencia Western de p18 de caspasa 6 escindida en varios lisados usando el anticuerpo p18 de caspasa 6 escindida.



Análisis de transferencia Western de p18 de caspasa 6 escindida en 293 lisados utilizando el anticuerpo p18 de caspasa 6 escindida (D179).



Análisis inmunohistoquímico de tejido de carcinoma pulmonar humano incluido en parafina mediante el anticuerpo anti-caspasa 6 (Cleaved-Asp16, 2). Se utilizó citrato de sodio a alta presión y temperatura, pH 6,0, para la recuperación del antígeno. Muestra con péptido bloqueador a la derecha.



Análisis de transferencia Western de p18 de caspasa 6 escindida en 293 lisados tratados con etopósido usando el anticuerpo p18 de caspasa 6 escindida. El carril de la derecha está bloqueado con el péptido sintetizado.