

**Nombre del Producto: Anticuerpo policlonal de conejo fosfo-Rb (Ser780)****Nº de Catálogo: APRab00822**

Solo para uso en investigación.

**Resumen**

<b>Descripción</b>	Anticuerpo policlonal de conejo
<b>Huésped</b>	Conejo
<b>Aplicación</b>	WB,IHC,ICC/IF,ELISA
<b>Reactividad</b>	Humano, Ratón, Rata
<b>Conjugación</b>	No conjugado
<b>Modificación</b>	Fosforilado
<b>Isotipo</b>	IgG
<b>Clonalidad</b>	Policlonal
<b>Formato</b>	Líquido
<b>Concentración</b>	1 mg/ml
<b>Almacenamiento</b>	Hacer alícuotas y almacenar a -20°C (válido por 12 meses). Evitar ciclos de congelación/descongelación.
<b>Envío</b>	Bolsas de hielo
<b>Tampon</b>	Líquido en PBS que contiene 50% de glicerol, 0,5% de proteína protectora y 0,02% de azida sódica, pH 7,3.
<b>Purificación</b>	Cromatografía de afinidad

**Aplicación**

<b>Relación de Dilución</b>	WB 1:500-1:1000,IHC 1:50-1:100,ICC/IF 1:50-1:200,ELISA 1:5000-1:20000
<b>Peso Molecular</b>	Calculated MW: 106 kDa; Observed MW: 106 kDa

**Información del Antígeno**

<b>Nombre del Gen</b>	RB1
<b>Nombres Alternativos</b>	RB1; Retinoblastoma-associated protein; p105-Rb; pRb; Rb; pp110
<b>ID del Gen</b>	5925
<b>ID SwissProt</b>	P06400
<b>Inmunógeno</b>	El antisuero se produjo contra el péptido sintetizado derivado del retinoblastoma humano alrededor del sitio de fosforilación de Ser780. Rango de AA: 751-800.

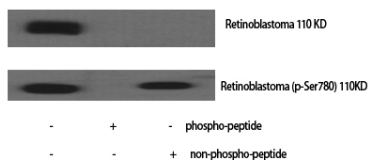
**Antecedentes**

La fosforilación dependiente del ciclo celular por una CDK inhibe la unión a la diana de Rb y permite la progresión del ciclo celular. La inactivación de Rb y la posterior progresión del ciclo celular probablemente requieren una fosforilación inicial por ciclina D-CDK4/6, seguida de la fosforilación por ciclina E-CDK2. Se ha observado la especificidad de diferentes complejos CDK/ciclina in vitro, y la ciclina D1 es necesaria para la fosforilación de Ser780 in vivo.

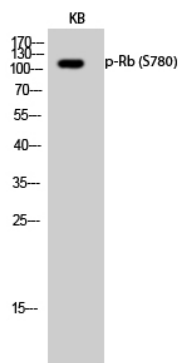
## Área de Investigación

Biología celular

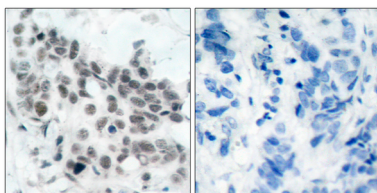
## Datos de Imagen



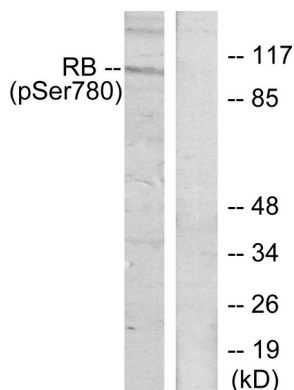
Análisis de transferencia Western de Phospho-Rb (Ser780) en varios lisados utilizando el anticuerpo Phospho-Rb (S780).



Análisis de transferencia Western de Phospho-Rb (Ser780) en lisados de KB usando el anticuerpo Phospho-Rb (S780).



Análisis inmunohistoquímico de carcinoma de mama humano incluido en parafina mediante anticuerpo anti-retinoblastoma (Phospho-Ser78). Se utilizó citrato de sodio a alta presión y temperatura, pH 6,0, para la recuperación del antígeno. Muestra con péptido bloqueador a la derecha.



Análisis de transferencia Western de Phospho-Rb (Ser780) en lisados K562 tratados con suero al 10% utilizando el anticuerpo Phospho-Rb (Ser780). El carril de la derecha está bloqueado con el péptido Phospho-.

