

Nombre del Producto: Anticuerpo policlonal de conejo Cleaved-Notch1**Nº de Catálogo: APRab00818**

Solo para uso en investigación.

Resumen

Descripción	Anticuerpo policlonal de conejo
Huésped	Conejo
Aplicación	WB,IHC,ICC/IF,ELISA
Reactividad	Humano, Ratón, Rata
Conjugación	No conjugado
Modificación	Sin modificar
Isotipo	IgG
Clonalidad	Policlonal
Formato	Líquido
Concentración	1 mg/ml
Almacenamiento	Hacer alícuotas y almacenar a -20°C (válido por 12 meses). Evitar ciclos de congelación/descongelación.
Envío	Bolsas de hielo
Tampon	Líquido en PBS que contiene 50% de glicerol, 0,5% de proteína protectora y 0,02% de azida sódica, pH 7,3.
Purificación	Purificación por afinidad

Aplicación

Relación de Dilución	WB 1:500-1:1000,IHC 1:50-1:100,ICC/IF 1:50-1:200,ELISA 1:5000-1:20000
Peso Molecular	Calculated MW: 273 kDa; Observed MW: 110 kDa

Información del Antígeno

Nombre del Gen	NOTCH1
Nombres Alternativos	NOTCH1; TAN1; Neurogenic locus notch homolog protein 1; Notch 1; hN1; Translocation-associated notch protein TAN-1
ID del Gen	4851
ID SwissProt	P46531
Inmunógeno	El antisuero se produjo contra el péptido sintetizado derivado de Notch 1 humano. Rango AA: 1735-1784

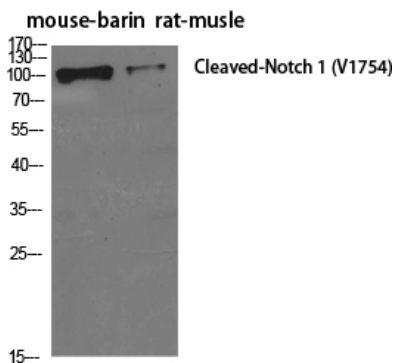
Antecedentes

Funciona como receptor para los ligandos Jagged1, Jagged2 y Delta1 unidos a la membrana, regulando la determinación del destino celular. Tras la activación del ligando a través del dominio intracelular Notch (NICD) liberado, forma un complejo activador transcripcional con RBPJ/RBPSUH y activa los genes del locus potenciador de división. Afecta la implementación de los programas de diferenciación, proliferación y apoptosis. Participa en la angiogénesis; regula negativamente la proliferación y migración de células endoteliales y la germinación angiogénica.

Área de Investigación

Neurociencia

Datos de Imagen



Análisis de transferencia Western de Cleaved-Notch1 en varios lisados utilizando el anticuerpo Cleaved-Notch1.