

Nombre del Producto: Anticuerpo policlonal de conejo C1RL**Nº de Catálogo: APRab00809**

Solo para uso en investigación.

Resumen

Descripción	Anticuerpo policlonal de conejo
Huésped	Conejo
Aplicación	WB,ELISA
Reactividad	Humano
Conjugación	No conjugado
Modificación	Sin modificar
Isotipo	IgG
Clonalidad	Policlonal
Formato	Líquido
Concentración	1 mg/ml
Almacenamiento	Hacer alícuotas y almacenar a -20°C (válido por 12 meses). Evitar ciclos de congelación/descongelación.
Envío	Bolsas de hielo
Tampon	Líquido en PBS que contiene 50% de glicerol, 0,5% de proteína protectora y 0,02% de azida sódica, pH 7,3.
Purificación	Purificación por afinidad

Aplicación

Relación de Dilución	WB 1:500-1:1000,ELISA 1:5000-1:20000
Peso Molecular	Calculated MW: 53 kDa; Observed MW: 53 kDa

Información del Antígeno

Nombre del Gen	C1RL
Nombres Alternativos	Complement C1r subcomponent-like protein (C1r-LP; C1r-like protein; EC 3.4.21.-; C1r-like serine protease analog protein; CLSPa)
ID del Gen	51279
ID SwissProt	Q9NZP8
Inmunógeno	Péptido sintetizado derivado de C1RL humano. en el rango de AA: 371-420

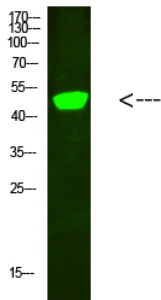
Antecedentes

Media la escisión proteolítica de HP/haptoglobina en el retículo endoplásmico.

Área de Investigación

Inmunología

Datos de Imagen



Análisis de transferencia Western de C1RL en lisados de hela utilizando el anticuerpo C1RL.