

**Nombre del Producto: Anticuerpo policlonal de conejo C8 alfa****Nº de Catálogo: APRab00807**

Solo para uso en investigación.

**Resumen**

<b>Descripción</b>	Anticuerpo policlonal de conejo
<b>Huésped</b>	Conejo
<b>Aplicación</b>	WB,ELISA
<b>Reactividad</b>	Humano
<b>Conjugación</b>	No conjugado
<b>Modificación</b>	Sin modificar
<b>Isotipo</b>	IgG
<b>Clonalidad</b>	Policlonal
<b>Formato</b>	Líquido
<b>Concentración</b>	1 mg/ml
<b>Almacenamiento</b>	Hacer alícuotas y almacenar a -20°C (válido por 12 meses). Evitar ciclos de congelación/descongelación.
<b>Envío</b>	Bolsas de hielo
<b>Tampon</b>	Líquido en PBS que contiene 50% de glicerol, 0,5% de proteína protectora y 0,02% de azida sódica, pH 7,3.
<b>Purificación</b>	Purificación por afinidad

**Aplicación**

<b>Relación de Dilución</b>	WB 1:500-1:1000,ELISA 1:5000-1:20000
<b>Peso Molecular</b>	Calculated MW: 65 kDa; Observed MW: 60 kDa

**Información del Antígeno**

<b>Nombre del Gen</b>	C8A
<b>Nombres Alternativos</b>	Complement component C8 alpha chain (Complement component 8 subunit alpha)
<b>ID del Gen</b>	731
<b>ID SwissProt</b>	P07357
<b>Inmunógeno</b>	Péptido sintetizado derivado de C8 $\alpha$ humano. en el rango de AA: 201-250

**Antecedentes**

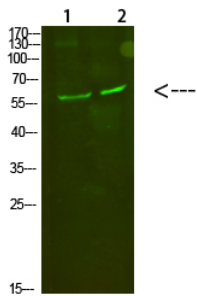
Constituyente del complejo de ataque a la membrana (MAC) que juega un papel clave en la respuesta inmune innata y

adaptativa al formar poros en la membrana plasmática de las células diana.

## Área de Investigación

Inmunología

## Datos de Imagen



Análisis de transferencia Western de C8 alfa en lisados de riñón y corazón de ratón utilizando el anticuerpo C8 alfa.