

Nombre del Producto: Anticuerpo policlonal de conejo GCM2**Nº de Catálogo: APRab00805**

Solo para uso en investigación.

Resumen

Descripción	Anticuerpo policlonal de conejo
Huésped	Conejo
Aplicación	WB,ELISA
Reactividad	Humano, Ratón, Rata
Conjugación	No conjugado
Modificación	Sin modificar
Isotipo	IgG
Clonalidad	Policlonal
Formato	Líquido
Concentración	1 mg/ml
Almacenamiento	Hacer alícuotas y almacenar a -20°C (válido por 12 meses). Evitar ciclos de congelación/descongelación.
Envío	Bolsas de hielo
Tampon	Líquido en PBS que contiene 50% de glicerol, 0,5% de proteína protectora y 0,02% de azida sódica, pH 7,3.
Purificación	Purificación por afinidad

Aplicación

Relación de Dilución	WB 1:500-1:1000,ELISA 1:5000-1:20000
Peso Molecular	Calculated MW: 57 kDa; Observed MW: 57 kDa

Información del Antígeno

Nombre del Gen	GCM2
Nombres Alternativos	Chorion-specific transcription factor GCMb (hGCMb; GCM motif protein 2; Glial cells missing homolog 2)
ID del Gen	9247
ID SwissProt	O75603
Inmunógeno	Péptido sintetizado derivado de GCM2 humano. en rango AA: 21-70

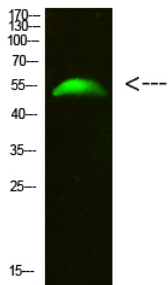
Antecedentes

Factor de transcripción que se une a secuencias específicas en los promotores de genes y activa su transcripción.

Área de Investigación

Células madre

Datos de Imagen



Análisis de transferencia Western de GCM2 en lisados 293T utilizando el anticuerpo GCM2.