

Nombre del Producto: Anticuerpo policlonal de conejo integrina beta 7**Nº de Catálogo: APRab00802**

Solo para uso en investigación.

Resumen

Descripción	Anticuerpo policlonal de conejo
Huésped	Conejo
Aplicación	WB,ELISA
Reactividad	Humano, Ratón
Conjugación	No conjugado
Modificación	Sin modificar
Isotipo	IgG
Clonalidad	Policlonal
Formato	Líquido
Concentración	1 mg/ml
Almacenamiento	Hacer alícuotas y almacenar a -20°C (válido por 12 meses). Evitar ciclos de congelación/descongelación.
Envío	Bolsas de hielo
Tampon	Líquido en PBS que contiene 50% de glicerol, 0,5% de proteína protectora y 0,02% de azida sódica, pH 7,3.
Purificación	Purificación por afinidad

Aplicación

Relación de Dilución	WB 1:500-1:1000,ELISA 1:5000-1:20000
Peso Molecular	Calculated MW: 87 kDa; Observed MW: 130 kDa

Información del Antígeno

Nombre del Gen	ITGB7
Nombres Alternativos	Integrin beta-7 (Gut homing receptor beta subunit)
ID del Gen	3695
ID SwissProt	P26010
Inmunógeno	Péptido sintetizado derivado de la integrina humana $\beta 7$. en el rango de AA: 671-720

Antecedentes

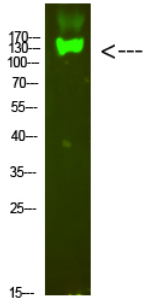
La integrina alfa-4/beta-7 (receptor de localización específico de las placas de Peyer LPAM-1) es una molécula de adhesión que

media la migración de los linfocitos y su localización en el tejido linfoide asociado al intestino (GALT).

Área de Investigación

Transducción de señales

Datos de Imagen



Análisis de transferencia Western de integrina beta 7 en lisados de corazón de ratón utilizando el anticuerpo integrina beta 7.