
Nombre del Producto: Anticuerpo policlonal de conejo contra el receptor de fosfo-IGF1 (Tyr1165/Tyr1166)**Nº de Catálogo: APRab00790**

Solo para uso en investigación.

Resumen

Descripción	Anticuerpo policlonal de conejo
Huésped	Conejo
Aplicación	WB,ELISA
Reactividad	Humano, Ratón, Rata, Mono
Conjugación	No conjugado
Modificación	Fosforilado
Isotipo	IgG
Clonalidad	Policlonal
Formato	Líquido
Concentración	1 mg/ml
Almacenamiento	Hacer alícuotas y almacenar a -20°C (válido por 12 meses). Evitar ciclos de congelación/descongelación.
Envío	Bolsas de hielo
Tampon	Líquido en PBS que contiene 50% de glicerol, 0,5% de proteína protectora y 0,02% de azida sódica, pH 7,3.
Purificación	Purificación por afinidad

Aplicación

Relación de Dilución	WB 1:500-1:1000,ELISA 1:5000-1:20000
Peso Molecular	Calculated MW: 155 kDa; Observed MW: 155 kDa

Información del Antígeno

Nombre del Gen	IGF1R
Nombres Alternativos	IGF1R; Insulin-like growth factor 1 receptor; Insulin-like growth factor I receptor; IGF-I receptor; CD antigen CD221
ID del Gen	3480
ID SwissProt	P08069
Inmunógeno	El antisuero se produjo contra el péptido sintetizado derivado del IGF1R humano alrededor del sitio de fosforilación de Tyr1165/Tyr1166. Rango de AA: 1131-1180.

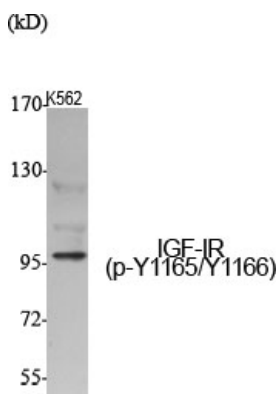
Antecedentes

Este receptor se une al factor de crecimiento similar a la insulina con alta afinidad. Posee actividad de tirosina quinasa. El receptor del factor de crecimiento similar a la insulina I desempeña un papel crucial en los eventos de transformación. La escisión del precursor genera subunidades alfa y beta. Se encuentra altamente sobreexpresado en la mayoría de los tejidos malignos, donde actúa como agente antiapoptótico al mejorar la supervivencia celular. Se han encontrado variantes de transcripción con empalme alternativo que codifican isoformas distintas para este gen. [Proporcionado por RefSeq, mayo de 2014]

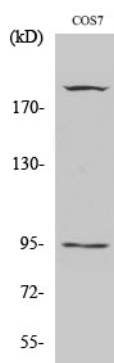
Área de Investigación

Transducción de señales

Datos de Imagen



Análisis de transferencia Western del receptor de fosfo-IGF1 (Tyr1165/Tyr1166) en varios lisados utilizando el anticuerpo contra el receptor de fosfo-IGF1 (Tyr1165/Tyr1166).



Análisis de transferencia Western del receptor de fosfo-IGF1 (Tyr1165/Tyr1166) en lisados de COS7 usando el anticuerpo del receptor de fosfo-IGF1 (Y1165/Y1166).