

Nombre del Producto: Anticuerpo policlonal de conejo fosfo-Smad2 (Ser250)**Nº de Catálogo: APRab00704**

Solo para uso en investigación.

Resumen

Descripción	Anticuerpo policlonal de conejo
Huésped	Conejo
Aplicación	WB,FC
Reactividad	Humano, Ratón, Rata
Conjugación	No conjugado
Modificación	Fosforilado
Isotipo	IgG
Clonalidad	Policlonal
Formato	Líquido
Concentración	1 mg/ml
Almacenamiento	Hacer alícuotas y almacenar a -20°C (válido por 12 meses). Evitar ciclos de congelación/descongelación.
Envío	Bolsas de hielo
Tampon	IgG de conejo en solución salina tamponada con fosfato, pH 7,4, 150 mM de NaCl, 0,02 % de azida sódica y 50 % de glicerol.
Purificación	Cromatografía de afinidad

Aplicación

Relación de Dilución	WB 1:500-1:1000,FC 1:50-1:100
Peso Molecular	Calculated MW: 52 kDa; Observed MW: 58 kDa

Información del Antígeno

Nombre del Gen	SMAD2 SMAD2; MADH2; MADR2; Mothers against decapentaplegic homolog 2; MAD homolog
Nombres Alternativos	2; Mothers against DPP homolog 2; JV18-1; Mad-related protein 2; hMAD-2; SMAD family member 2; SMAD 2; Smad2; hSMAD2
ID del Gen	4087
ID SwissProt	Q15796
Inmunógeno	Un péptido sintético fosforilado correspondiente a los residuos de la proteína diana.

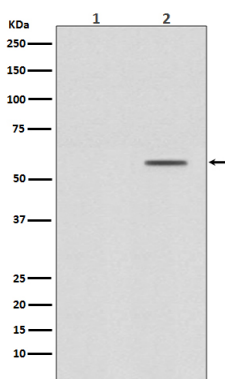
Antecedentes

La proteína codificada por este gen pertenece a SMAD, una familia de proteínas similares a los productos génicos del gen 'madres contra decapentapléjico' (Mad) de *Drosophila* y del gen Sma de *C. elegans*. Las proteínas SMAD son transductores de señales y moduladores transcripcionales que median múltiples vías de señalización.

Área de Investigación

Transducción de señales

Datos de Imagen



Análisis de transferencia Western de Phospho-Smad2 (S250) en (1) HeLa tratada con lisados de fosfatasa alcalina; (2) Lisados de HeLa utilizando el anticuerpo Phospho-Smad2 (Ser250).